

ИНСТРУКЦИЯ ПО УСТАНОВКЕ

«ГИБКОГО НЕОНА»

ARL-MOONLIGHT-1712-SIDE 24V RGBW

(ARL, 14.4 Вт/м, IP67)

1. ОБЯЗАТЕЛЬНЫЕ ТРЕБОВАНИЯ И РЕКОМЕНДАЦИИ



ВНИМАНИЕ!

Монтаж «гибкого неона» должен выполняться только квалифицированным специалистом.
Перед монтажом или проведением любых работ с «гибким неоном» отключите электропитание.
Не включайте питание до завершения установки.
Монтаж должен выполняться при температуре воздуха выше 0 °С.
При монтаже строго соблюдайте приведенные ниже требования и рекомендации.

НЕ РАСТЯГИВАТЬ



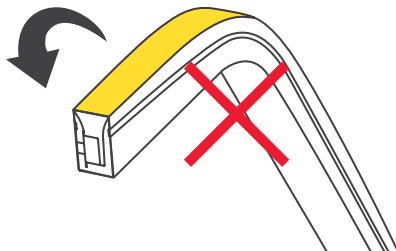
НЕ СКРУЧИВАТЬ



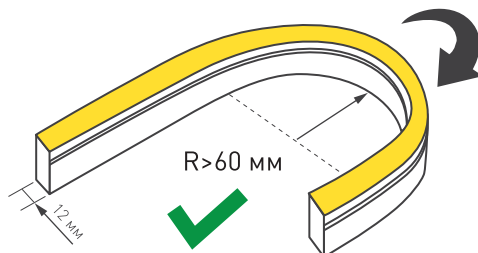
НЕ НАСТУПАТЬ



НЕ ИЗГИБАТЬ В УКАЗАННОМ НАПРАВЛЕНИИ



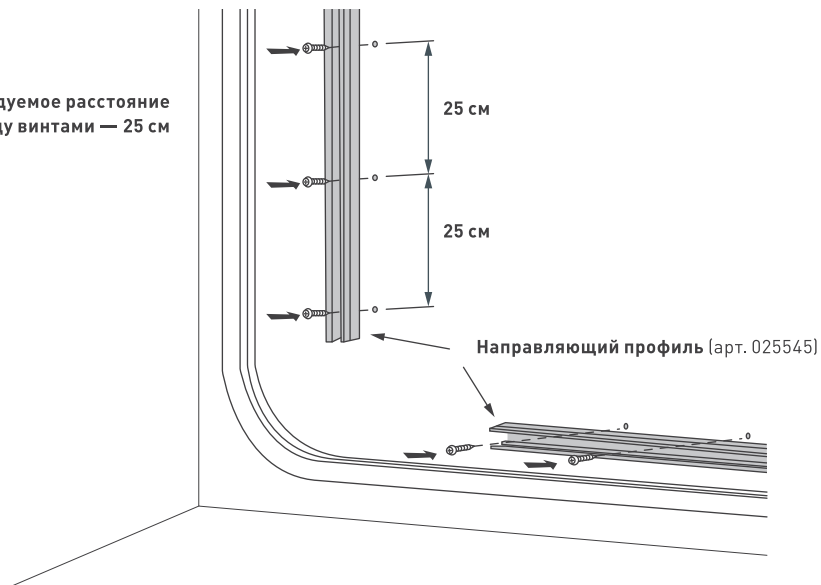
МИНИМАЛЬНЫЙ РАДИУС ИЗГИБА



2. СПОСОБЫ КРЕПЛЕНИЯ «ГИБКОГО НЕОНА»

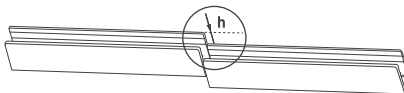
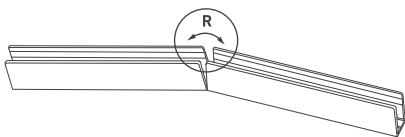
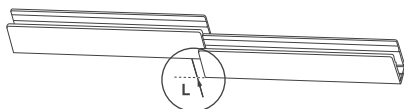
2.1. Прямолинейная установка

Рекомендуемое расстояние между винтами — 25 см

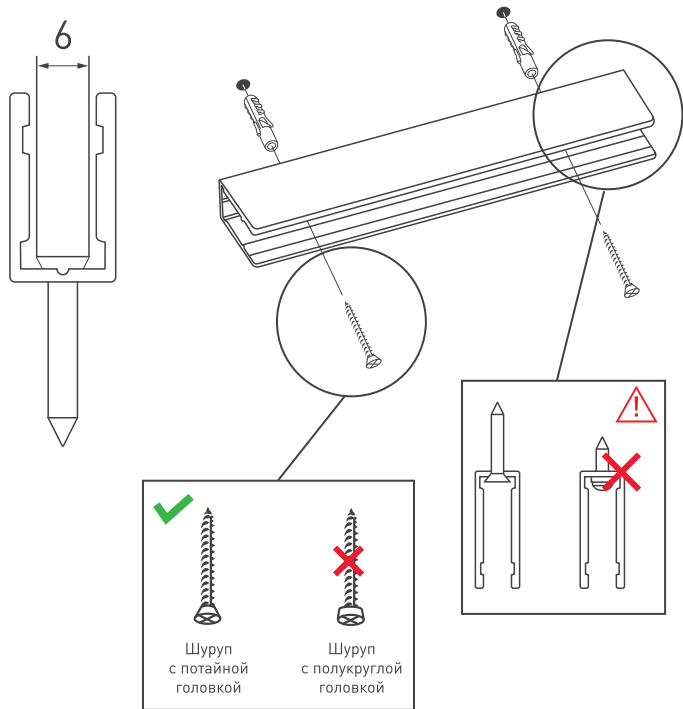


РЕКОМЕНДАЦИИ ПО УСТАНОВКЕ «НЕОНА» В ПРОФИЛЬ

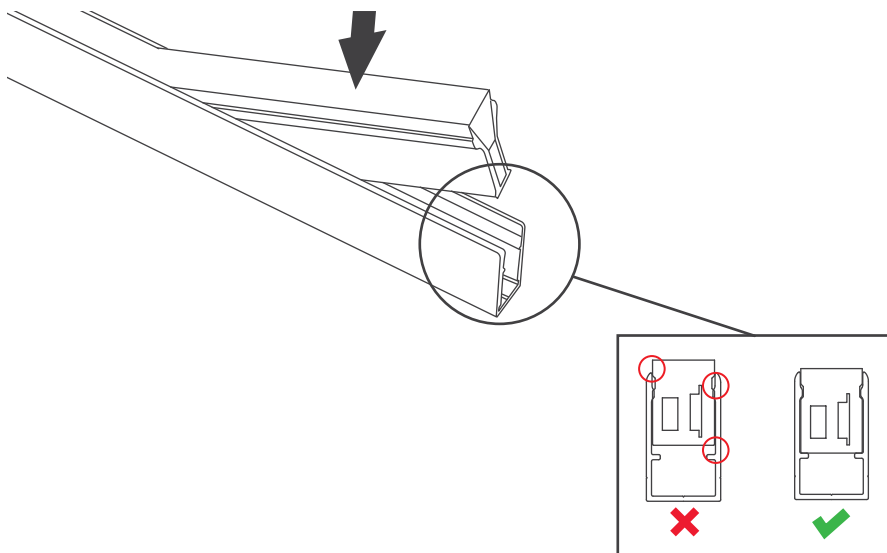
Устанавливайте отрезки профиля без зазоров и перекосов



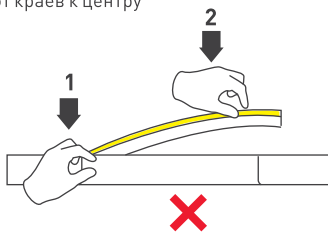
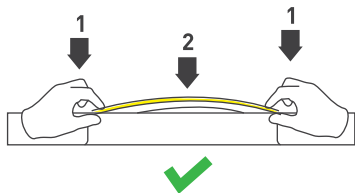
Выбирайте крепеж согласно рекомендациям
 Диаметр крепежного отверстия — 3,5 мм
 Максимальный диаметр головки шурупа — 6 мм
 Применяйте шурупы с потайной головкой



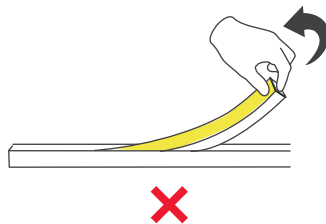
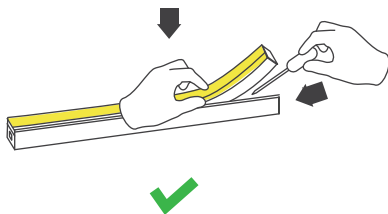
Установка неона в профиль



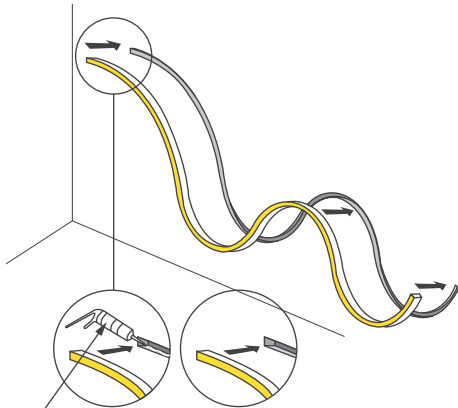
Устанавливайте «неон» в профиль одновременно с обеих сторон от краев к центру



Для демонтажа «неона» используйте инструмент (отвертку с плоским лезвием)

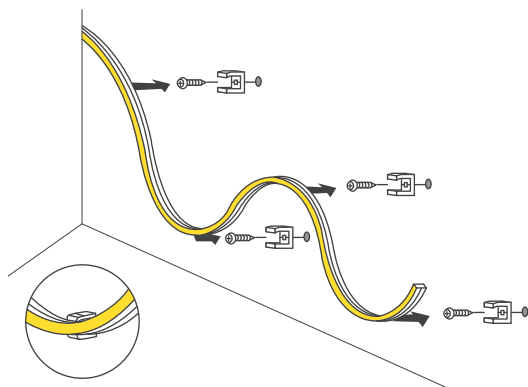


2.2. Криволинейная установка



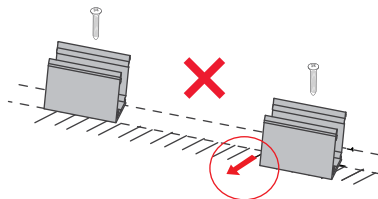
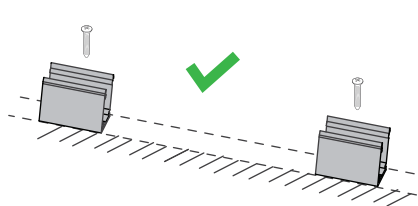
Нейтральный силикон

Криволинейная установка в паз



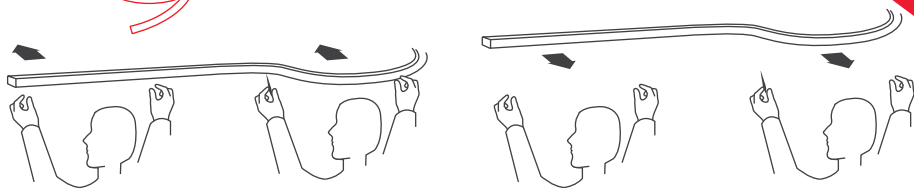
Криволинейная установка на скобы
(арт. 025544)

РЕКОМЕНДАЦИИ ПО УСТАНОВКЕ «НЕОНА» НА СКОБЫ



Устанавливайте крепежные скобы без смещения, на 1 метр «неона» используйте не менее трех скоб. Правильно выбирайте крепеж (см. выше)

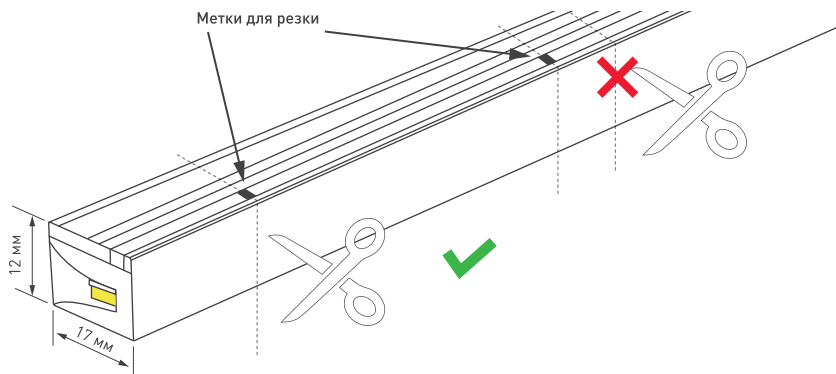




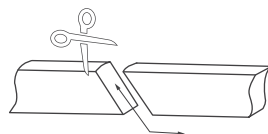
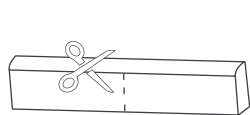
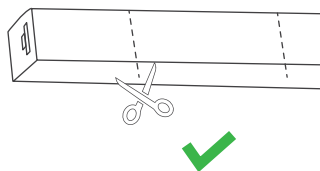
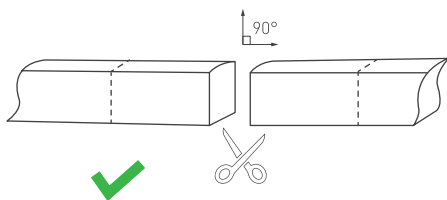
Монтаж и демонтаж отрезков «неона» длиной более 2 метров обязательно производить вдвоем

3. ПОСЛЕДОВАТЕЛЬНОСТЬ МОНТАЖА

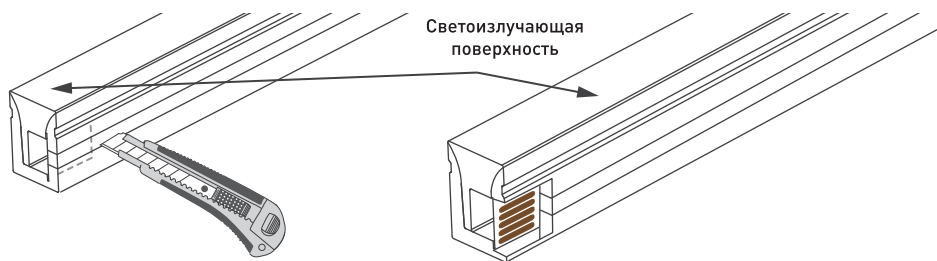
3.1. Отмерьте и отрежьте «гибкий неон» требуемой длины. Разрезать «неон» можно только в обозначенных местах кратно шагу резки. Метки для резки нанесены на плату и видны на боковой поверхности «неона».



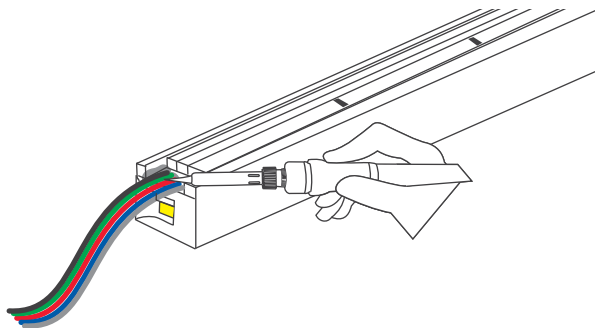
РЕКОМЕНДАЦИИ ПО РЕЗКЕ «НЕОНА»



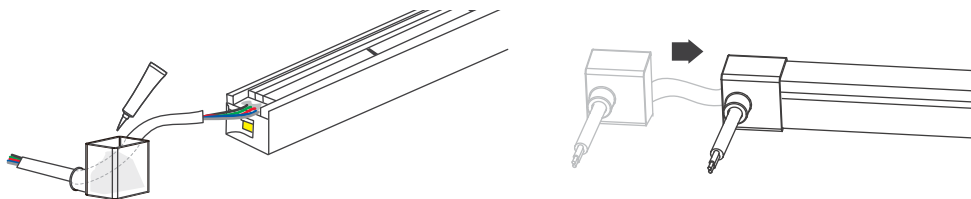
- 3.2. Со стороны подачи питания сделайте аккуратный надрез, обеспечив доступ к контактным площадкам платы «гибкого неона». Используйте канцелярский нож с выдвигаемым лезвием.



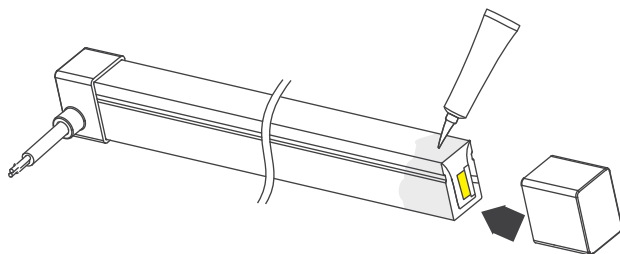
- 3.3. Распаяйте провода кабеля питания к контактным площадкам платы, соблюдая полярность подключения. Время пайки не должно превышать 5 секунд при температуре жала паяльника не выше 280 °С. Используйте только нейтральный флюс, после пайки удалите остатки флюса спиртовым растворителем.



- 3.4. Нанесите в заглушку с отверстием для провода питания из комплекта (арт. 025547) достаточное количество ($\frac{1}{4}$ — $\frac{1}{2}$ внутреннего объема заглушки) нейтрального силиконового герметика (арт. 028100), установите заглушку на «неон». При этом провод питания должен проходить через отверстие в заглушке. Удалите излишки герметика.



- 3.5. Со стороны, где не будет подаваться питание, установите на нейтральный силиконовый герметик (арт. 028100) глухую заглушку из комплекта (арт. 025547). Удалите излишки герметика.



- 3.6. Проверьте правильность и надежность всех выполненных соединений, убедитесь, что соединения герметичны и электрически изолированы.
- 3.7. Дождитесь полной полимеризации герметика (см. инструкцию к используемому герметику). Включите питание и проверьте работу «гибкого неона».

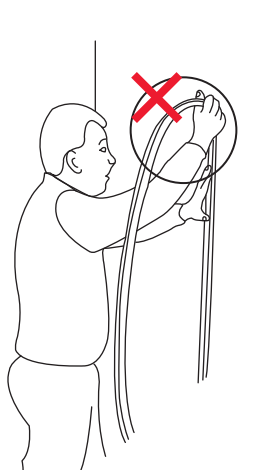
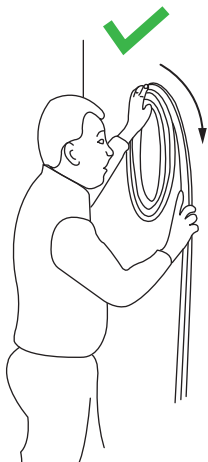


ВНИМАНИЕ!

«Гибкий неон» должен транспортироваться и переноситься в свотанном виде.

Не разматывайте «гибкий неон» до его фиксации, чтобы не подвергать излишним механическим нагрузкам.

Разматывание производится на ровной поверхности, непосредственно перед фиксацией на место установки. Не допускайте трения о землю или другие поверхности.



ДЛЯ БЕЗОПАСНОГО ИСПОЛЬЗОВАНИЯ «ГИБКОГО НЕОНА» СОБЛЮДАЙТЕ СЛЕДУЮЩИЕ ТРЕБОВАНИЯ:

- Если «гибкий неон» загрязнен или подвергался воздействию влаги, то монтаж и эксплуатацию можно осуществлять только после очистки и проверки состояния «гибкого неона» по всей длине.
- Для подключения применяйте только специально разработанные кабели питания с коннекторами марки Arlight. Соблюдайте полярность подключения.
- Используйте только комплектующие, идущие в комплекте с «гибким неоном», или совместимые аксессуары, описанные в инструкции.
- Для герметизации используйте только нейтральный герметик для ПВХ-материалов.
- Перед включением убедитесь, что все соединения герметичны и электрически изолированы.
- Во избежание утечки тока или короткого замыкания не допускайте загрязнения поверхности и мест соединения и подключения.
- Убедитесь, что «гибкий неон» устанавливается на жесткой и неподвижной поверхности.
- Не накрывайте «гибкий неон», не используйте в закрытых пространствах, не располагайте отрезки «неона» вплотную друг к другу, обеспечьте свободную циркуляцию воздуха.
- Не подвешивайте и не закрепляйте что-либо на «неоне», например, вывески.



ВНИМАНИЕ!

Не включайте «гибкий неон» в катушке на время более 1 минуты.

Это приведет к перегреву «гибкого неона», изменению его параметров и преждевременному отказу.

