



## СВЕТИЛЬНИКИ ALT-LINEAIR-CELL-UPDOWN

### ПРИМЕНЕНИЕ

- Светодиодный светильник ALT-LINEAIR-CELL-UPDOWN предназначен для организации локального и общего интерьерного или архитектурного освещения.

### ОСОБЕННОСТИ

- Светильник имеет две светоизлучающие поверхности, сверху и снизу, для создания комфортного отраженного освещения.
- Светильник имеет высокий индекс цветопередачи, что обеспечивает точное восприятие цветовых оттенков.
- Обобщенный показатель дискомфорта UGR<16.

### ПАРАМЕТРЫ

Напряжение питания	<b>AC 230 В</b>
Частота питающей сети	<b>50/60 Гц</b>
Длина подвеса	<b>500–1500 мм</b>
Угол излучения в верхнюю полусферу	<b>100°</b>
Угол излучения в нижнюю полусферу	<b>38°</b>
Индекс цветопередачи	<b>CRI&gt;90</b>
Срок службы*	<b>30 000 ч</b>
Степень защиты от внешних воздействий	<b>IP20</b>
Диапазон рабочих температур окружающей среды	<b>-20... +50 °C</b>
Гарантийный срок	<b>36 мес</b>

\* При соблюдении условий эксплуатации и снижении яркости не более чем на 30% от первоначальной.



Рис. 1. Чертеж и габаритные размеры



## МОДЕЛИ

Артикул	Модель	Мощность	Световой поток суммарный	Габаритные размеры, L×W×H	Цветовая температура*	Цвет свечения
039158	ALT-LINEAIR-CELL-UPDOWN-S2460-600-24W Warm3000	24 Вт	1440 лм	578×24×60 мм	3000 К	Белый теплый, аналогичный лампе накаливания
039159	ALT-LINEAIR-CELL-UPDOWN-S2460-600-24W Day4000				4000 К	Белый дневной, для жилых помещений
039161	ALT-LINEAIR-CELL-UPDOWN-S2460-1200-40W Warm3000	40 Вт	2400 лм	1259×24×60 мм	3000 К	Белый теплый, аналогичный лампе накаливания
039160	ALT-LINEAIR-CELL-UPDOWN-S2460-1200-40W Day4000				4000 К	Белый дневной, для жилых помещений

\* Указано типовое значение.

## УСТАНОВКА И ПОДКЛЮЧЕНИЕ

- Открутите винты и снимите монтажное основание и крепление дополнительного подвеса.
- Используя метизы из комплекта поставки, закрепите монтажное основание светильника и крепление дополнительного подвеса на потолке.
- Подключите провода сетевого питания АС 230 В к блоку питания светильника. Соблюдайте маркировку проводов при подключении: коричневый — L, «фаза»; синий — N, «нейтраль»; зеленый — Р, «защитное заземление».
- Установите потолочную чашу и дополнительный подвес, отрегулировав длину подвеса.
- Включите питание светильника и проверьте его работоспособность.
- Светильники можно соединять в единую линию до двух штук. Схема подключения показана на рис. 3.

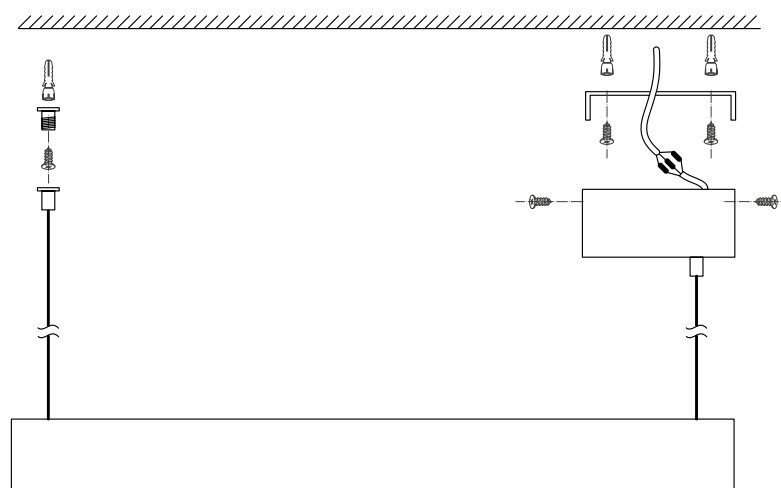


Рис. 2. Установка и подключение светильника

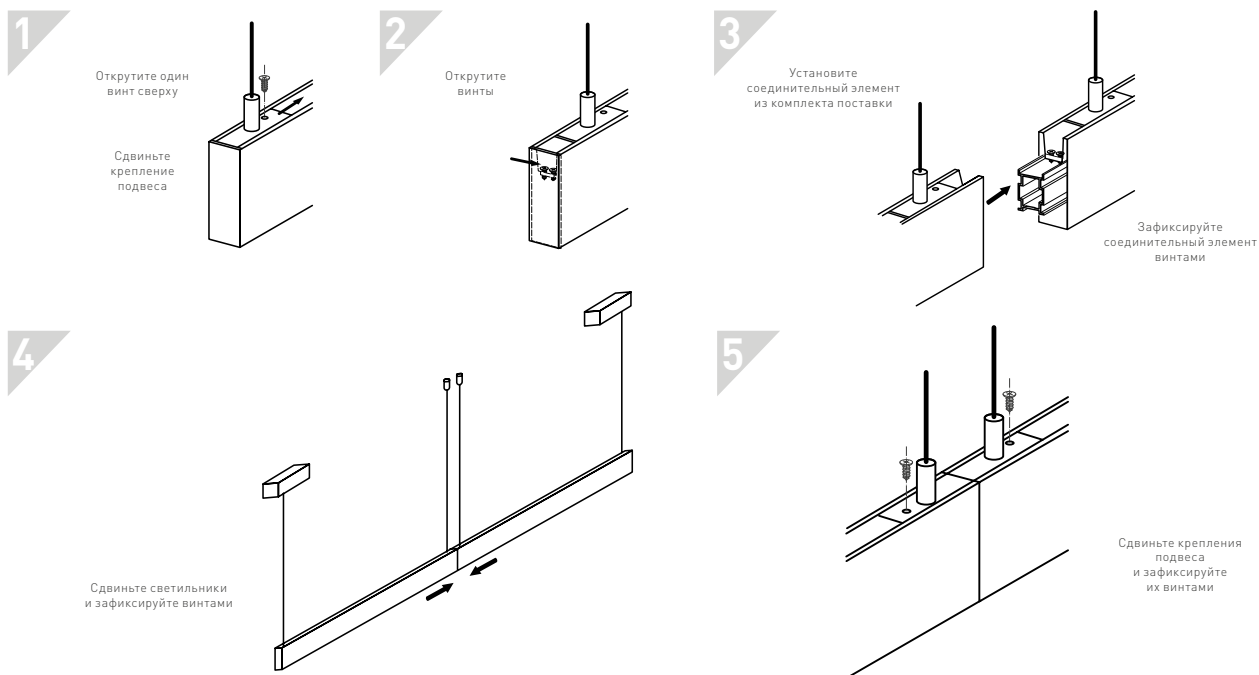


Рис. 3. Соединение светильников в линию