

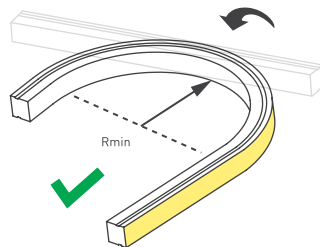
ГЕРМЕТИЧНАЯ ЛЕНТА MOONLIGHT-TOP-13X12MM 24V

1. ОБЯЗАТЕЛЬНЫЕ ТРЕБОВАНИЯ И РЕКОМЕНДАЦИИ

- ⚠ ВНИМАНИЕ!**
Монтаж «гибкого неона» должен выполняться только квалифицированным специалистом.
Перед монтажом или проведением любых работ с «гибким неоном» отключите электропитание.
Не включайте питание до завершения установки.
Монтаж должен выполняться при температуре воздуха выше 0 °С.
При монтаже строго соблюдайте приведенные ниже требования и рекомендации.

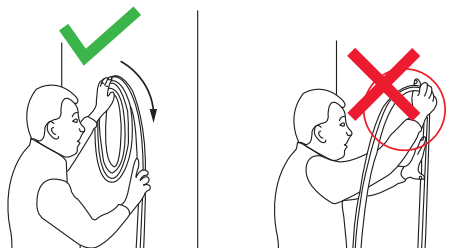


**МИНИМАЛЬНЫЙ РАДИУС
ИЗГИБА**



- ⚠ ВНИМАНИЕ!**
Не допускается изгиб под прямым углом, так как это не соответствует минимально допустимому радиусу изгиба!
Минимальный радиус изгиба указан в инструкции по эксплуатации.

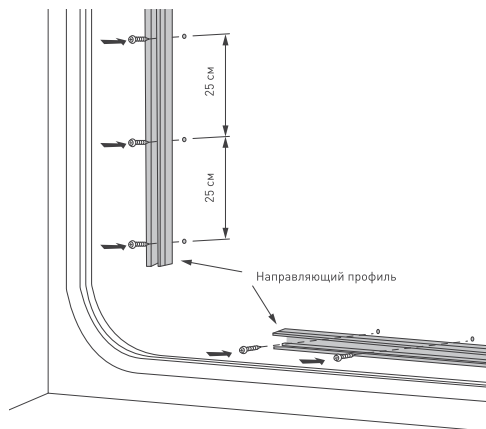
- ⚠ ВНИМАНИЕ!**
«Гибкий неон» должен транспортироваться и переноситься в смотанном виде.
Не разматывайте «гибкий неон» до его фиксации,
чтобы не подвергать излишним механическим нагрузкам.
Разматывание производится на ровной поверхности,
непосредственно перед фиксацией на место установки.
Не допускайте трения о землю или другие поверхности.
Не включайте «гибкий неон» в катушке на время более
1 минуты. Это приведет к перегреву «гибкого неона»,
изменению его параметров и преждевременному отказу.



2. СПОСОБЫ КРЕПЛЕНИЯ «ГИБКОГО НЕОНА»

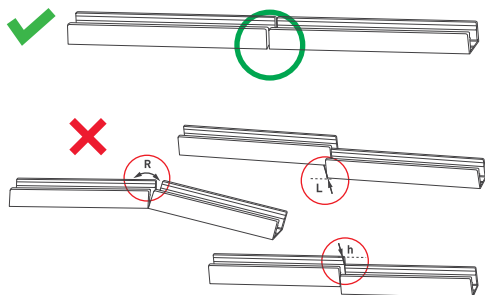
2.1. ПРЯМОЛИНЕЙНАЯ УСТАНОВКА

Рекомендуемое расстояние между винтами — 25 см.

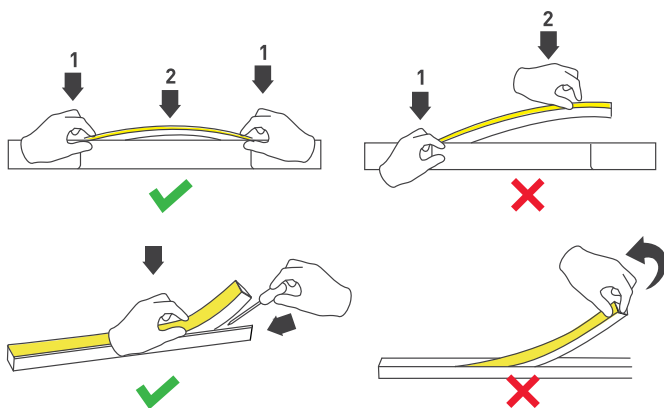


РЕКОМЕНДАЦИИ ПО УСТАНОВКЕ НЕОНА В ПРОФИЛЬ

Устанавливайте отрезки профиля без перекосов (рекомендуется оставлять зазоры, чтобы учесть изменения длины профиля при изменении температуры).



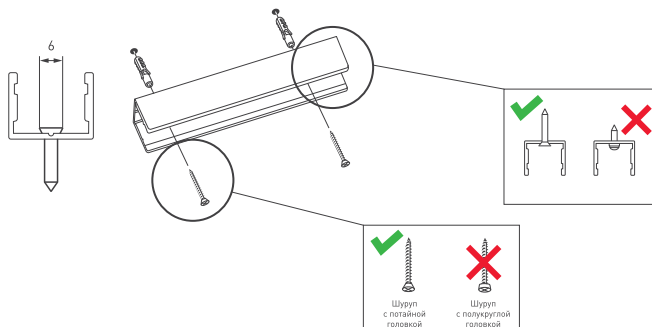
УСТАНОВКА ЛЕНТЫ В ПРОФИЛЬ



Устанавливайте ленту в профиль одновременно с обеих сторон, от краев к центру.

Для демонтажа ленты используйте инструмент (отвертку с плоским лезвием).

РЕКОМЕНДАЦИИ ПО ВЫБОРУ КРЕПЕЖА

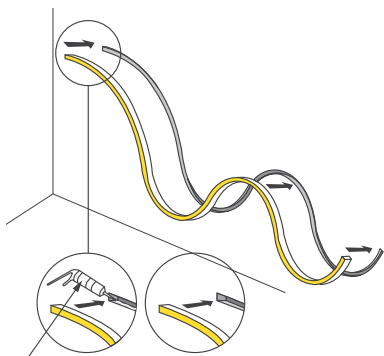


Выбирайте крепеж согласно рекомендациям. Диаметр крепежного отверстия — 3.5 мм. Максимальный диаметр головки шурупа — 6 мм. Используйте шурупы с потайной головкой.



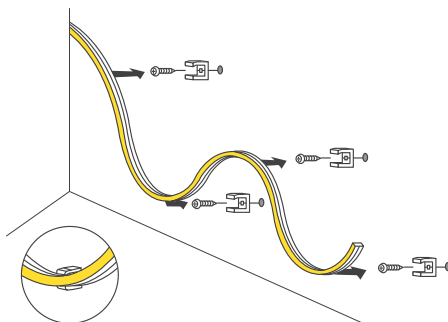
2.2. КРИВОЛИНЕЙНАЯ УСТАНОВКА

КРИВОЛИНЕЙНАЯ УСТАНОВКА В ПАЗ

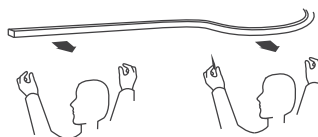
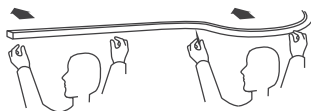


Нейтральный силикон

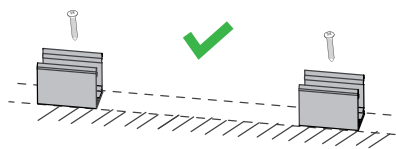
КРИВОЛИНЕЙНАЯ УСТАНОВКА НА СКОБЫ



Производите вдвоем монтаж и демонтаж отрезков ленты длиной более 2 м.

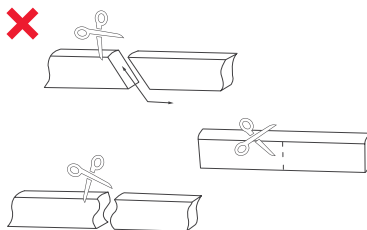
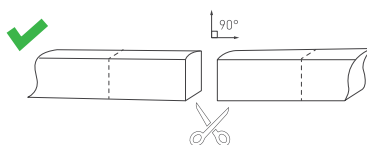


РЕКОМЕНДАЦИИ ПО УСТАНОВКЕ ЛЕНТЫ В ДЕРЖАТЕЛИ



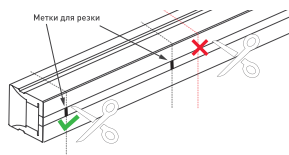
Устанавливайте крепежные держатели без смещения, на 1 м ленты «неон» используйте не менее 3 держателей.

РЕКОМЕНДАЦИИ ПО РЕЗКЕ НЕОНА



3. ПОСЛЕДОВАТЕЛЬНОСТЬ МОНТАЖА

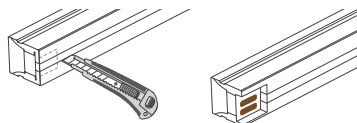
3.1. Отмерьте и отрежьте «гибкий неон» требуемой длины. Разрезать неон можно только в обозначенных местах кратного шагу резки. Метки для резки нанесены на плату и видны на боковой поверхности неона.



3.2. Со стороны, где не будет подаваться питание, нанесите на торец трубки герметик. Установите глухую заглушку и зафиксируйте ее клипсой без отверстия для проводов из комплекта.

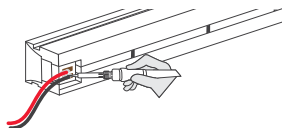
3.3. Для неона длиной до 5 м 12–24 В.

Со стороны подачи питания сделайте аккуратный надрез, обеспечив доступ к контактным площадкам платы «гибкого неона». Используйте канцелярский нож с выдвигаемым лезвием.

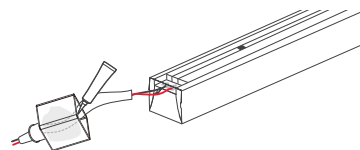


3.4. Припаяйте провода питания к контактным площадкам платы, соблюдая полярность подключения.

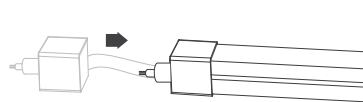
Время пайки не должно превышать 5 секунд при температуре жала паяльника не выше 280 °С. Используйте только нейтральный флюс, после пайки удалите остатки флюса спиртовым растворителем.



3.5. Нанесите в заглушку с отверстием для провода питания из комплекта достаточное количество $\frac{1}{3}$ — $\frac{1}{2}$ внутреннего объема заглушки) нейтрального силиконового герметика (арт. 028100), установите заглушку на неон. При этом провод питания должен проходить через отверстие в заглушке. Удалите излишки герметика.



3.6. Проверьте правильность и надежность всех выполненных соединений, убедитесь, что соединения герметичны и электрически изолированы.



3.7. Включите питание и проверьте работу «гибкого неона».

3.8. После полной полимеризации рекомендуется проверить место герметизации осмотром. При наличии щели либо отсутствии адгезии материалов необходимо повторить пункты 3.5–3.7 заново.

ДЛЯ БЕЗОПАСНОГО ИСПОЛЬЗОВАНИЯ «ГИБКОГО НЕОНА» СОБЛЮДАЙТЕ СЛЕДУЮЩИЕ ТРЕБОВАНИЯ:

- Если «гибкий неон» загрязнен или подвергался воздействию влаги, то монтаж и эксплуатацию можно осуществлять только после очистки и проверки состояния «гибкого неона» по всей длине.
- Для подключения применяйте только специально разработанные кабели питания с коннекторами марки Arlight. Соблюдайте полярность подключения.
- Используйте только комплектующие, идущие в комплекте с «гибким неоном», или совместимые аксессуары, описанные в инструкции.
- Для герметизации используйте только нейтральный герметик для ПВХ-материалов.
- Перед включением убедитесь, что все соединения герметичны и электрически изолированы.
- Во избежание утечки тока или короткого замыкания не допускайте загрязнения поверхности и мест соединения и подключения.
- Убедитесь, что «гибкий неон» устанавливается на жесткой и неподвижной поверхности.
- Не накрывайте «гибкий неон», не используйте в закрытых пространствах, не располагайте отрезки «неона» вплотную друг к другу, обеспечьте свободную циркуляцию воздуха.
- Не подвешивайте и не закрепляйте что-либо на «неоне», например, вывески.