

## ГЕРМЕТИЧНЫЙ УПРАВЛЯЕМЫЙ RGB-МОДУЛЬ ARL-PRO-D50-6LED

### ОСОБЕННОСТИ

- Для управления модулями используется любой внешний контроллер с интерфейсом SPI (Serial Peripheral Interface), поддерживающий работу с микросхемами типа MBI6021.
- Использование двух проводов для передачи сигналов управления обеспечивает большую стабильность работы и скорость обновления состояния.
- Степень защиты IP68 допускает применение в условиях полного погружения в воду без дополнительных мер защиты. Возможно применение в бассейнах, фонтанах, аквариумах.
- Благодаря отсутствию внутренних воздушных полостей модули можно встраивать в напольное (тротуарное) покрытие.
- Модули способны выдерживать большие динамические и температурные нагрузки.

### ПРИМЕНЕНИЕ

Герметичный управляемый RGB-модуль используется для создания многоцветных световых эффектов различной сложности: от простейшего эффекта «бегущий огонь» до воспроизведения динамических изображений на мультимедийных экранах.

Основная область применения:

- создание рекламных вывесок,
- оформление театрализованных шоу, дискотек, ресторанов, витрин,
- изготовление медиафасадов.

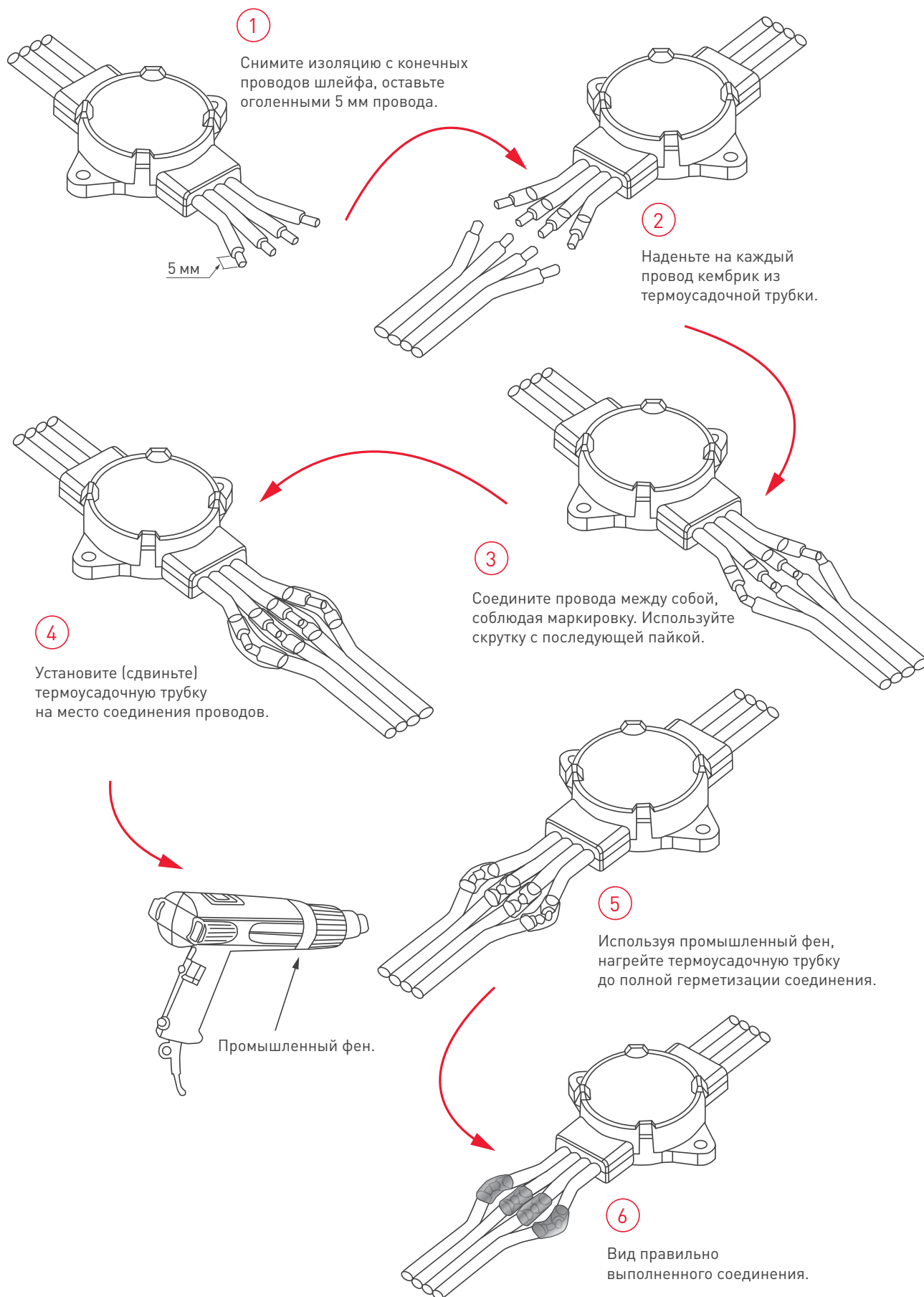
### ПАРАМЕТРЫ

Артикул	<b>023754</b>
Модель	<b>ARL-PRO-D50-6LED</b>
Количество светодиодов	<b>6</b>
Тип и производитель	<b>SMD 5050 RGB, EPISTAR</b>
Потребляемая мощность в режиме белого цвета	<b>1.44 Вт</b>
Световой поток в режиме белого цвета	<b>27 лм</b>
Эффективный угол излучения	<b>130°</b>
Тип драйвера в модуле	<b>MBI6021</b>
Количество воспроизводимых оттенков	<b>16 770 000</b>
Количество модулей на одном шлейфе	<b>40 шт.</b>
Максимальное количество модулей, подключаемых к одному порту контроллера*	<b>500 шт.</b>
Степень пылевлагозащиты	<b>IP68</b>
Материал корпуса и изоляции кабеля	<b>Прозрачный улучшенный ПВХ</b>
Класс защиты от поражения электрическим током	<b>III</b>
Габаритные размеры	<b>Ø49.2×63.9×11.2 мм</b>
Расстояние между модулями на шлейфе	<b>230 мм</b>
Длина кабеля между модулями	<b>175 мм</b>
Минимальное расстояние между модулями	<b>68 мм</b>
Рабочий температурный диапазон	<b>-30 ... +55 °C</b>
Вес (1 модуль)	<b>33 г</b>

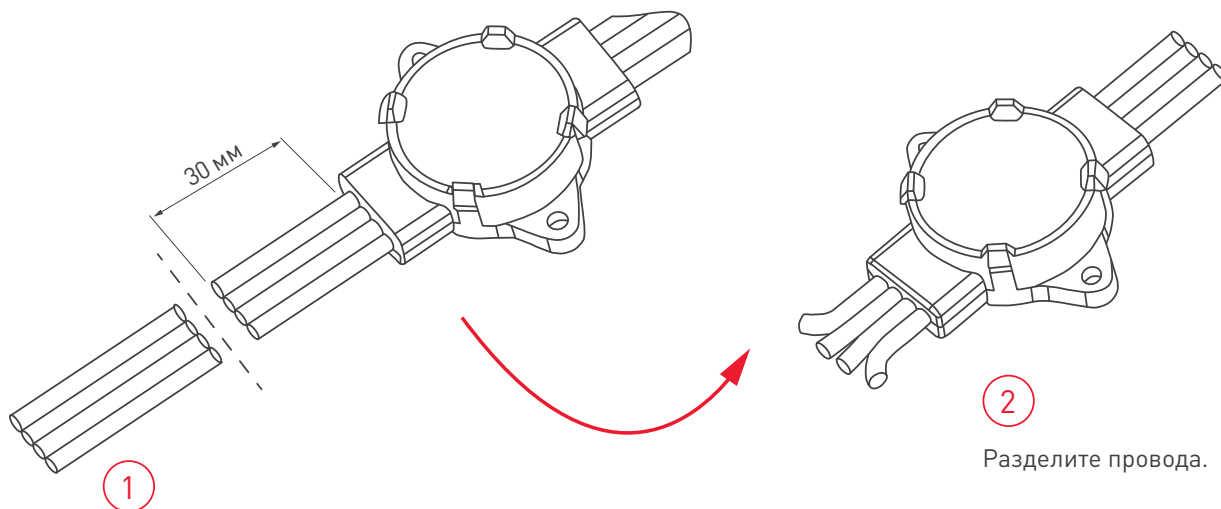
\* Приведено максимально допустимое количество. В реальных условиях, при наличии помех и наводок, рекомендуется подключать не более 300 модулей на порт.



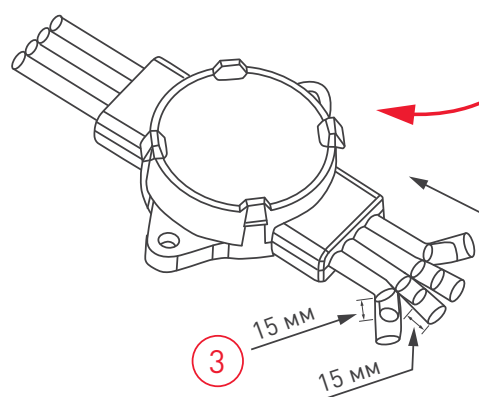
## ПРИСОЕДИНЕНИЕ ДОПОЛНИТЕЛЬНЫХ МОДУЛЕЙ К ШЛЕЙФУ



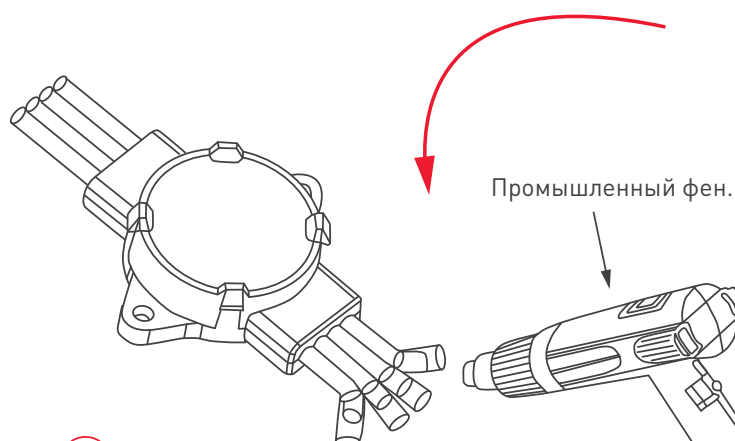
## РАЗДЕЛЕНИЕ МОДУЛЕЙ И ОБЕСПЕЧЕНИЕ ГЕРМЕТИЗАЦИИ КОНЕЧНЫХ ПРОВОДОВ



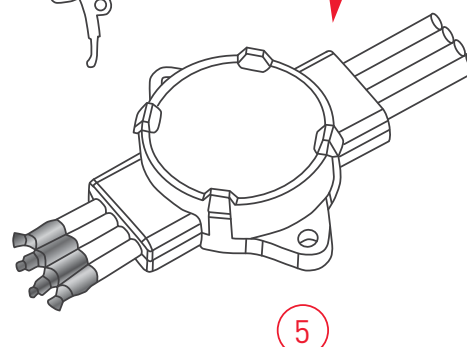
Модули можно разделять в произвольном месте соединительного шлейфа. Отрежьте шлейф под прямым углом, оставив достаточную для дальнейших операций длину проводов.



На каждый провод наденьте кембрик из термоусадочной трубки длиной около 30 мм.



Используя промышленный фен, нагрейте термоусадочную трубку до полной герметизации соединения.



Вид правильно выполненной изоляции конечных проводов