

## СВЕТИЛЬНИКИ CL-SMURF

### ПРИМЕНЕНИЕ

- Накладной светодиодный светильник CL-SMURF предназначен для освещения мест общего пользования, технических и вспомогательных помещений.

### ОСОБЕННОСТИ

- Возможность изменения цветовой температуры.
- Высокий индекс цветопередачи.
- Матовый плафон снижает нагрузку на зрение.

### ПАРАМЕТРЫ

Напряжение питания	<b>AC 230 В</b>
Частота питающей сети	<b>50/60 Гц</b>
Угол излучения	<b>140°</b>
Индекс цветопередачи	<b>CRI&gt;80</b>
Цветовая температура	<b>3000/4000/6000 К</b>
Цвет свечения	<b>теплый/дневной/белый</b>
Степень пылевлагозащиты	<b>IP40</b>
Срок службы*	<b>30 000 ч</b>
Диапазон рабочих температур окружающей среды	<b>-20... +50 °С</b>
Гарантийный срок	<b>36 мес</b>

\* При соблюдении условий эксплуатации и снижении яркости не более чем на 30% от первоначальной.

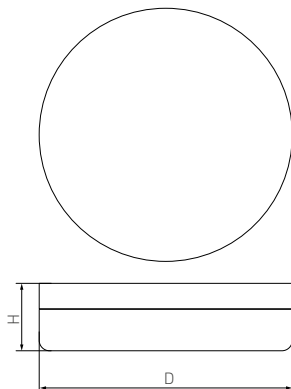


Рис. 1. Чертеж и габаритные размеры



## МОДЕЛИ

Артикул	Наименование	Мощность	Световой поток	Размеры, D×H
037446	CL-SMURF-R500-50W Day4000-MIX	50 Вт	4600–5100 лм	Ø505×85 мм
036669	CL-SMURF-R400-30W Day4000-MIX	30 Вт	2400–2900 лм	Ø397×83 мм

\* Указано типовое значение.

## УСТАНОВКА И ПОДКЛЮЧЕНИЕ

- Извлеките светильник из упаковки и убедитесь в отсутствии механических повреждений.
- Снимите плафон рассеивателя, как показано на рис. 2.
- Закрепите на поверхности монтажное основание винтами из комплекта поставки. Для обеспечения требуемой герметичности на винты устанавливаются специальные уплотнители.
- Подключите провода сетевого питания АС 230 В к соответствующим контактам клеммной колодки светильника: коричневый, L — «фаза»; синий, N — «ноль»; желто-зеленый, РЕ — «заземление». Для присоединения/отсоединения провода нажмите на подпружиненный рычажок клеммной колодки.

**⚠ ВНИМАНИЕ! Данный светильник имеет I класс защиты от поражения электрическим током. Для его безопасной работы требуется подключение защитного заземления.**

- Совместите ответные части плафона светильника и монтажного основания и закрепите плафон светильника, повернув его по часовой стрелке до упора.
- Включите питание светильника и проверьте его работоспособность.

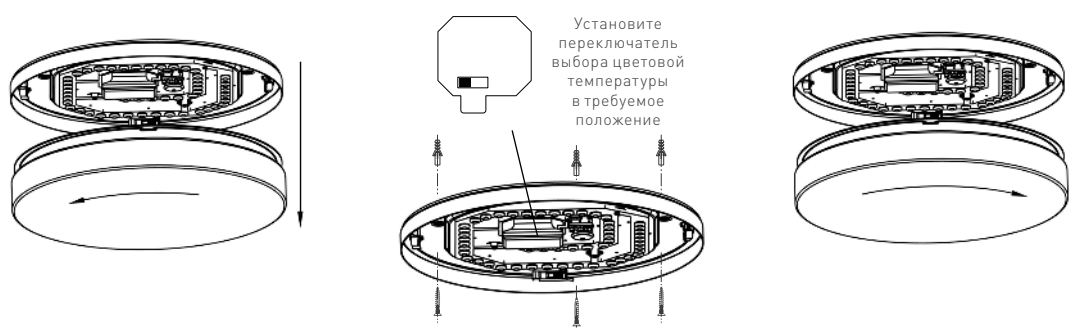


Рис. 2. Установка и подключение светильника