

## СВЕТИЛЬНИКИ DL-INTENSO

### ПРИМЕНЕНИЕ

- Светодиодная панель предназначена для освещения жилых, офисных, торговых и других помещений.

### ОСОБЕННОСТИ

- Доступны различные способы монтажа: подвесной, в ячейку Т-образного профиля для потолка «Армстронг».
- Размер панели оптимален для установки в подвесные потолки типа «Армстронг».
- Корпус выполнен из алюминия с порошковым покрытием, что позволяет хорошо отводить тепло.
- Конструкция светильника и применение высококачественных материалов полностью исключают пожелтение.

### ПАРАМЕТРЫ

Напряжение питания	<b>AC 230 В</b>
Частота питающей сети	<b>50/60 Гц</b>
Коэффициент мощности	<b>PF&gt;0.95</b>
Класс защиты от поражения электрическим током	<b>II</b>
Индекс цветопередачи	<b>CRI&gt;80</b>
Коэффициент пульсаций	<b>&lt;1%</b>
Угол излучения	<b>120°</b>
Класс светораспределения по ГОСТ Р 54350	<b>П</b>
Тип КСС по ГОСТ Р 54350	<b>Д</b>
Материал рассеивателя	<b>ПММА</b>
Степень защиты от внешних воздействий	<b>IP40</b>
Диапазон рабочих температур окружающей среды	<b>-20... +40 °C</b>
Срок службы*	<b>30 000 ч</b>
Гарантийный срок	<b>36 мес</b>

\* При соблюдении условий эксплуатации и снижении яркости не более чем на 30% от первоначальной.

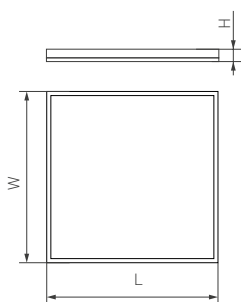


Рис. 1. Чертеж и габаритные размеры



## МОДЕЛИ

Артикул	Модель	Мощность	Световой поток	Габаритные размеры, LxWxH	Размеры установочного отверстия	Цветовая темп-ра*	Цвет свечения
036229	DL-INTENSO-S300x300-18W Warm3000	18 Вт	1770 лм	295x295x9 мм	275x275 мм	3000 К	Белый теплый, аналогичный лампе накаливания
036227	DL-INTENSO-S300x300-18W Day4000					4000 К	Белый дневной, для жилых помещений
036228	DL-INTENSO-S300x300-18W White6000					6000 К	Белый чистый, для офисов и магазинов
036231	DL-INTENSO-S300x600-28W Warm3000	28 Вт	3000 лм	295x595x9 мм	275x575 мм	3000 К	Белый теплый, аналогичный лампе накаливания
036230	DL-INTENSO-S300x600-28W Day4000					4000 К	Белый дневной, для жилых помещений
036232	DL-INTENSO-S300x600-28W White6000					6000 К	Белый чистый, для офисов и магазинов
032811	DL-INTENSO-S600x600-40W Warm3000	40 Вт	4000 лм	595x595x9 мм	575x575 мм	3000 К	Белый теплый, аналогичный лампе накаливания
032791	DL-INTENSO-S600x600-40W Day4000					4000 К	Белый дневной, для жилых помещений
032812	DL-INTENSO-S600x600-40W White6000					6000 К	Белый чистый, для офисов и магазинов
036238	DL-INTENSO-S300x1200-40W Warm3000	40 Вт	4000 лм	295x1195x9 мм	275x1175 мм	3000 К	Белый теплый, аналогичный лампе накаливания
036236	DL-INTENSO-S300x1200-40W Day4000					4000 К	Белый дневной, для жилых помещений
036237	DL-INTENSO-S300x1200-40W White6000					6000 К	Белый чистый, для офисов и магазинов
036241	DL-INTENSO-S600x1200-60W Warm3000	60 Вт	6000 лм	595x1195x9 мм	575x1175 мм	3000 К	Белый теплый, аналогичный лампе накаливания
036239	DL-INTENSO-S600x1200-60W Day4000					4000 К	Белый дневной, для жилых помещений
036240	DL-INTENSO-S600x1200-60W White6000					6000 К	Белый чистый, для офисов и магазинов

\* Указано типовое значение.

## УСТАНОВКА И ПОДКЛЮЧЕНИЕ

- Извлеките светильник из упаковки и убедитесь в отсутствии механических повреждений.
- Подключите к светильнику комплектный драйвер и проверьте работоспособность светильника.
- Удалите плитку в месте установки светильника.
- Установите светильник с блоком питания в ячейку.
- Присоедините провода питания к драйверу светильника.

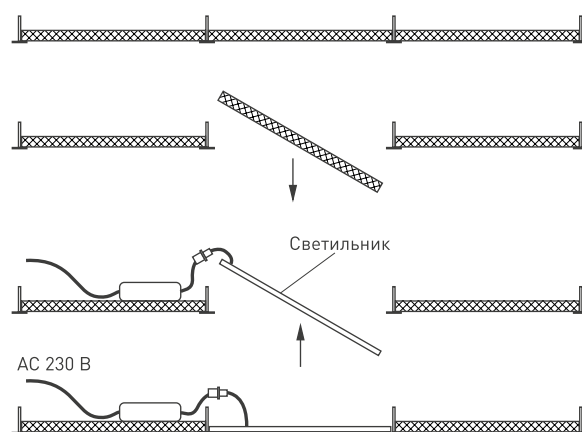


Рис. 2. Установка светильника в ячейку подвесного потолка типа «Армстронг»

## СОПУТСТВУЮЩИЕ ТОВАРЫ И АКСЕССУАРЫ

**⚠️ ПРИОБРЕТАЮТСЯ ОТДЕЛЬНО**

Набор для подвешивания панелей



**037005**

Набор SPX-T6 для панелей 1200

Набор для подвешивания панелей



**029583(1)**

Набор SPX-T6 для панелей 600×600

Набор для встраивания панелей



**037006**

Набор FX-T4 для панелей 300, 600

Набор для встраивания панелей



**037007**

Набор FX-T6 для панелей 1200