

## СВЕТИЛЬНИКИ DL EDGE

### ПРИМЕНЕНИЕ

- Светильник предназначен для организации локального освещения в торговых, демонстрационных, офисных, жилых и других помещениях.

### ОСОБЕННОСТИ

- Светодиодные встраиваемые панели обеспечивают равномерное освещение без видимых точек светодиодов.
- Тонкий корпус и компактный размер драйвера позволяют установить панель в гипсокартонные и натяжные потолки.
- Простая и быстрая установка на пружинах без сверления.
- Большой ассортимент размеров и мощностей позволяет подобрать светильники для разных задач.

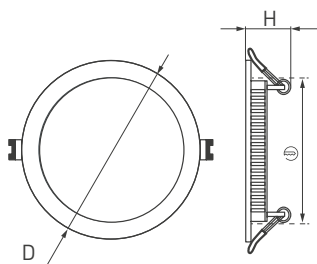


Рис. 1. Чертеж и габаритные размеры

### ПАРАМЕТРЫ

Напряжение питания	<b>AC 230 В</b>
Частота питающей сети	<b>50/60 Гц</b>
Индекс цветопередачи	<b>CRI&gt;80</b>
Срок службы*	<b>30 000 ч</b>
Угол излучения	<b>115°</b>
Степень пылевлагозащиты	<b>IP40</b>
Диапазон рабочих температур окружающей среды	<b>-10... +40 °C</b>
Гарантийный срок	<b>36 мес</b>

\* При соблюдении условий эксплуатации и снижении яркости не более чем на 30% от первоначальной.



## МОДЕЛИ

Артикул	Наименование	Мощность	Световой поток	Размер корпуса, D×H	Врезное отверстие	Цветовая температура*	Цвет свечения
034725	DL-EDGE-R300-24W Day4000	24 Вт	1970 лм	Ø300×12 мм	Ø286 мм	4000 К	Белый дневной, для жилых помещений
036068	DL-EDGE-R300-24W Warm3000					3000 К	Белый теплый, аналогичный лампе накаливания
034724	DL-EDGE-R400-34W Day4000	34 Вт	2720 лм	Ø400×15 мм	Ø386 мм	4000 К	Белый дневной, для жилых помещений
036073	DL-EDGE-R400-34W Warm3000					3000 К	Белый теплый, аналогичный лампе накаливания
036420	DL-EDGE-R500-40W Day4000	40 Вт	3200 лм	Ø500×15 мм	Ø480 мм	4000 К	Белый дневной, для жилых помещений
036421	DL-EDGE-R500-40W Warm3000					3000 К	Белый теплый, аналогичный лампе накаливания
020438(1)	DL-EDGE-R600-50W Day4000	50 Вт	3990 лм	Ø600×18 мм	Ø586 мм	4000 К	Белый дневной, для жилых помещений
036082	DL-EDGE-R600-50W Warm3000					3000 К	Белый теплый, аналогичный лампе накаливания

\* Указано типовое значение.

## УСТАНОВКА И ПОДКЛЮЧЕНИЕ

- Извлеките светильник из упаковки и убедитесь в отсутствии механических повреждений.
- Вырежьте отверстие в потолке по размерам, указанным в таблице для данной модели светильника.
- Подключите светильник к выходу драйвера (маркировка «SEC»/«OUTPUT»/«Выход»), используя соответствующие разъемы.
- Подключите обесточенные провода сети AC 230 В к входу драйвера (маркировка «PRI»/«INPUT»/«Вход»).
- Отведите скобы держателя вверх и вставьте светильник вместе с драйвером в отверстие.
- Включите светильник и проверьте его работоспособность.

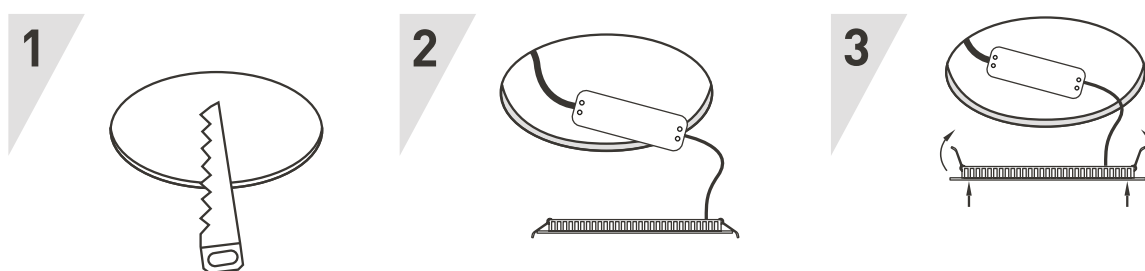


Рис. 2. Установка и подключение светильника