



## СВЕТИЛЬНИКИ ZEUS-FOOD (4TRA)

### ПРИМЕНЕНИЕ

- Предназначен для локального и акцентного освещения в торговых залах, шоурумах, выставочных и музейных экспозициях и в жилых помещениях с высокими требованиями к качеству света.

### ОСОБЕННОСТИ

- В серии светильников представлены модификации со специально разработанными спектрами для качественного освещения различных групп товаров: рыба, мясо, хлеб и т. д.
- Установка светильника осуществляется на трехфазный трек серии LGD с шиной 4TRA, что позволяет легко менять конфигурацию освещения, свободно перемещая светильник вдоль шины трека.
- Специальная оптическая система позволяет менять угол светового луча в диапазоне от 20° до 60° поворотом кольца на корпусе.
- Высокий индекс цветопередачи (CRI>90).
- Стильный минималистичный дизайн корпуса и универсальные цвета (белый или черный).

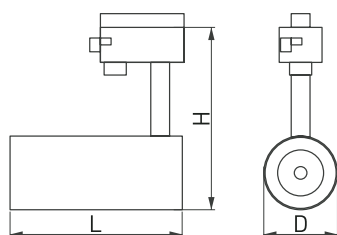


Рисунок 1. Чертеж и габаритные размеры

### ПАРАМЕТРЫ

Артикулы	029983, 032452, 029980, 032451, 029946, 032450, 029942, 032449, 029944, 032448, 029994, 032457, 029996, 032456, 030000, 032455, 029999, 032454, 029998, 032453.
Напряжение питания сети	АС 220–240 В
Частота питающей сети	50/60 Гц
Угол излучения	20–60° (регулируемый)
Индекс цветопередачи	CRI>90
Тип шины	трехфазная (4TRA)
Срок службы*	30 000 ч
Степень пылевлагозащиты	IP20
Диапазон рабочих температур окружающей среды	-25... +45 °С
Класс защиты от поражения электрическим током	II
Гарантийный срок	36 мес

\* При соблюдении условий эксплуатации и снижении яркости не более чем на 30% от первоначальной.



## СПЕЦИАЛИЗИРОВАННЫЕ МОДЕЛИ

Артикул	Модель	Мощность, потребляемая от сети AC 230 В	Световой поток	Габаритные размеры, Д×Н×Л	Вес	Цвет корпуса	Цветовая температура*	Цвет свечения
029983	LGD-ZEUS-4TR-R88-20W Warm SP2500-Bread	20 Вт	835–1930 лм	Ø88×200×162 мм	900 г	белый	2500 К	Теплый белый, для освещения хлебобулочных изделий
029980	LGD-ZEUS-4TR-R88-20W Warm SP2900-Meat						2900 К	Теплый белый, для освещения мясных изделий
029946	LGD-ZEUS-4TR-R88-20W Warm SP3000-Fruit						3000 К	Теплый белый, для освещения фруктов
029942	LGD-ZEUS-4TR-R88-20W Day SP5000-Veg						5000 К	Белый, для освещения овощей
029944	LGD-ZEUS-4TR-R88-20W Cool SP7500-Fish						7500 К	Холодный белый, для рыбы и морепродуктов
032452	LGD-ZEUS-4TR-R88-20W Warm SP2500-Bread					черный	2500 К	Теплый белый, для освещения хлебобулочных изделий
032451	LGD-ZEUS-4TR-R88-20W Warm SP2900-Meat						2900 К	Теплый белый, для освещения мясных изделий
032450	LGD-ZEUS-4TR-R88-20W Warm SP3000-Fruit						3000 К	Теплый белый, для освещения фруктов
032449	LGD-ZEUS-4TR-R88-20W Day SP5000-Veg						5000 К	Белый, для освещения овощей
032448	LGD-ZEUS-4TR-R88-20W Cool SP7500-Fish						7500 К	Холодный белый, для рыбы и морепродуктов
029994	LGD-ZEUS-4TR-R100-30W Warm SP2500-Bread	30 Вт	1132–2402 лм	Ø100×220×180 мм	1200 г	белый	2500 К	Теплый белый, для освещения хлебобулочных изделий
029996	LGD-ZEUS-4TR-R100-30W Warm SP2900-Meat						2900 К	Теплый белый, для освещения мясных изделий
030000	LGD-ZEUS-4TR-R100-30W Warm SP3000-Fruit						3000 К	Теплый белый, для освещения фруктов
029999	LGD-ZEUS-4TR-R100-30W Day SP5000-Veg						5000 К	Белый, для освещения овощей
029998	LGD-ZEUS-4TR-R100-30W Cool SP7500-Fish						7500 К	Холодный белый, для рыбы и морепродуктов
032457	LGD-ZEUS-4TR-R100-30W Warm SP2500-Bread					черный	2500 К	Теплый белый, для освещения хлебобулочных изделий
032456	LGD-ZEUS-4TR-R100-30W Warm SP2900-Meat						2900 К	Теплый белый, для освещения мясных изделий
032455	LGD-ZEUS-4TR-R100-30W Warm SP3000-Fruit						3000 К	Теплый белый, для освещения фруктов
032454	LGD-ZEUS-4TR-R100-30W Day SP5000-Veg						5000 К	Белый, для освещения овощей
032453	LGD-ZEUS-4TR-R100-30W Cool SP7500-Fish						7500 К	Холодный белый, для рыбы и морепродуктов

\* Указано типовое значение.

# FOOD

special



## УСТАНОВКА И ПОДКЛЮЧЕНИЕ

- Соедините треки между собой при помощи коннекторов.
- Закрепите треки в месте установки.
- На коннекторе питания открутите винт и снимите крышку. Подсоедините провода, подводящие питание, к винтовым клеммам согласно рисунку. Используйте 5-жильный кабель. Обязательно подключите защитное заземление к клемме «GND».
- Переведите рычажный фиксатор светильника в положение «открыто» и вращающийся переключатель в положение «OFF». При этом контактные пластины должны убраться внутрь корпуса адаптера.
- Вставьте светильник в трек.
- Переведите рычажный фиксатор светильника в положение «закрыто». Поверните вращающийся переключатель в нужное положение. Переключатель имеет следующие положения:
  - OFF — Выключен;
  - 1 — Группа/фаза 1 (L1);
  - 2 — Группа/фаза 2 (L2);
  - 3 — Группа/фаза 3 (L3).
- Подайте питание на трек и проверьте работоспособность светильника.

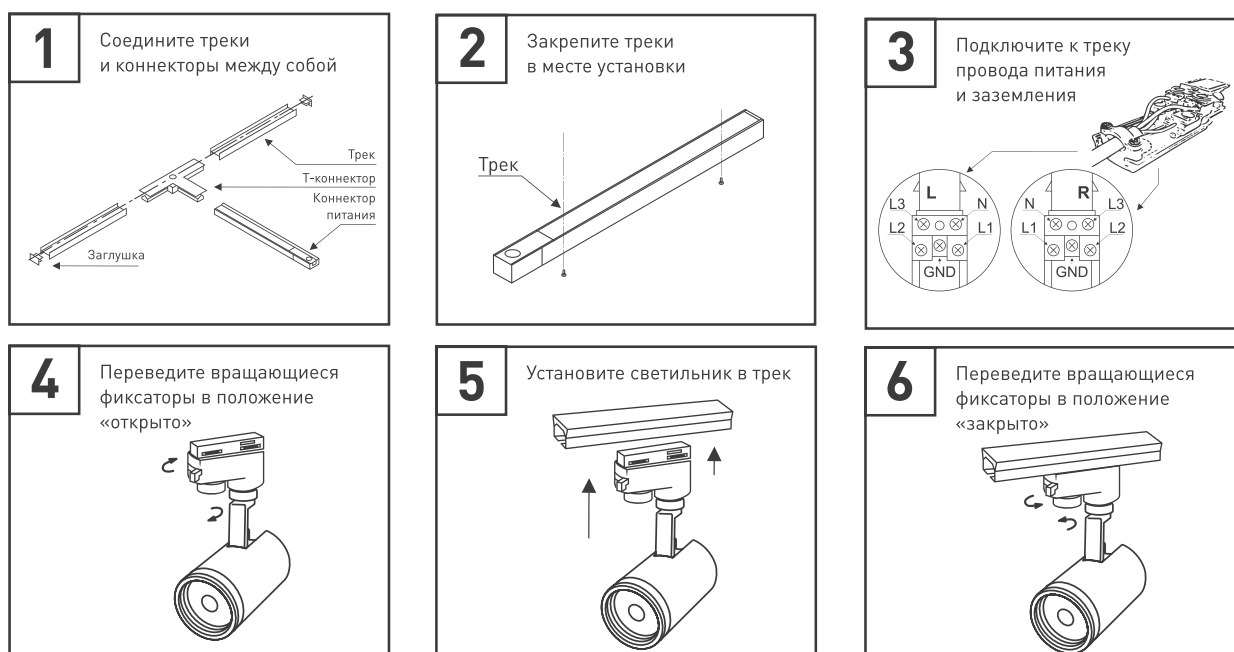
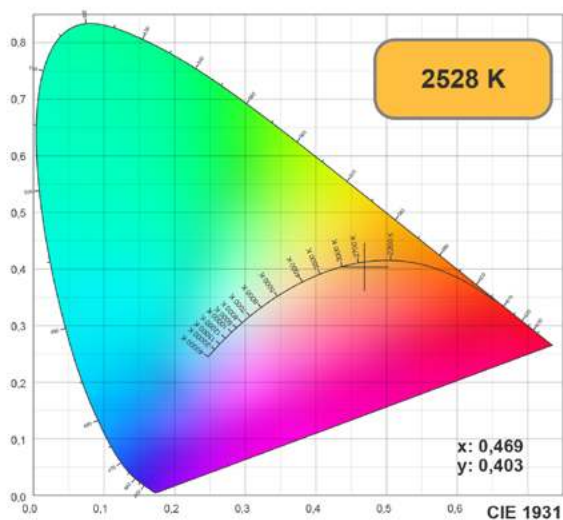
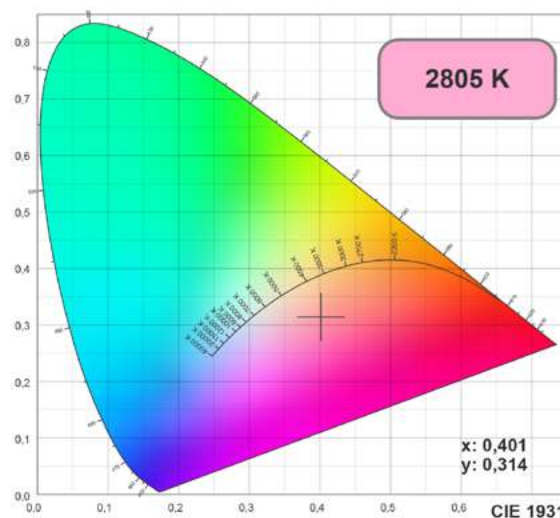


Рисунок 2. Установка и подключение светильника

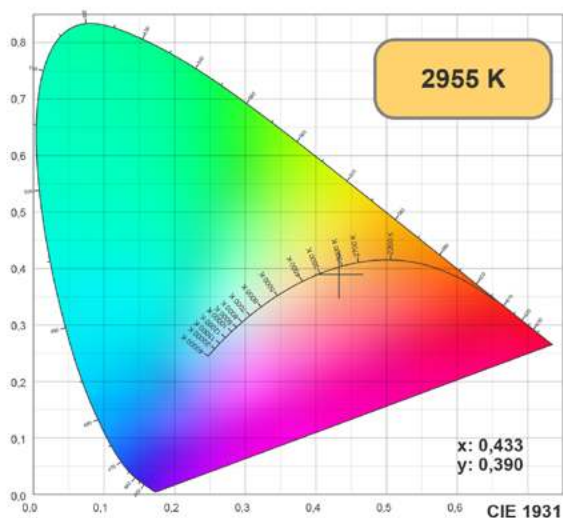
# ДИАГРАММЫ ЦВЕТНОСТИ FOOD SPECIAL



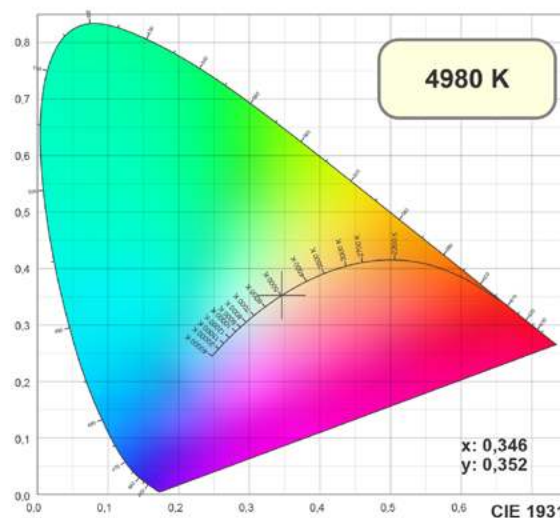
Теплый белый, для освещения хлебобулочных изделий  
 029983, 032452 LGD-ZEUS-4TR-R88-20W Warm SP2500-Bread (WH,BK)  
 029994, 032457 LGD-ZEUS-4TR-R100-30W Warm SP2500-Bread (WH,BK)



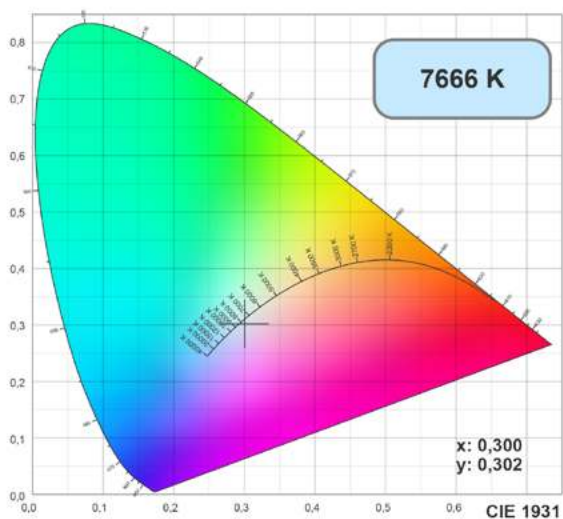
Теплый белый, для освещения мясных изделий  
 029980, 032451 LGD-ZEUS-4TR-R88-20W Warm SP2900-Meat (WH,BK)  
 029996, 032456 LGD-ZEUS-4TR-R100-30W Warm SP2900-Meat (WH,BK)



Теплый белый, для освещения фруктов  
 029946, 032450 LGD-ZEUS-4TR-R88-20W Warm SP3000-Fruit (WH,BK)  
 030000, 032455 LGD-ZEUS-4TR-R100-30W Warm SP3000-Fruit (WH,BK)



Белый, для освещения овощей  
 029942, 032449 LGD-ZEUS-4TR-R88-20W Day SP5000-Veg (WH,BK)  
 029999, 032454 LGD-ZEUS-4TR-R100-30W Day SP5000-Veg (WH,BK)



Холодный белый, для рыбы и морепродуктов  
 029944, 032448 LGD-ZEUS-4TR-R88-20W Cool SP7500-Fish (WH,BK)  
 029998, 032453 LGD-ZEUS-4TR-R100-30W Cool SP7500-Fish (WH,BK)