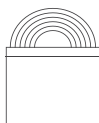
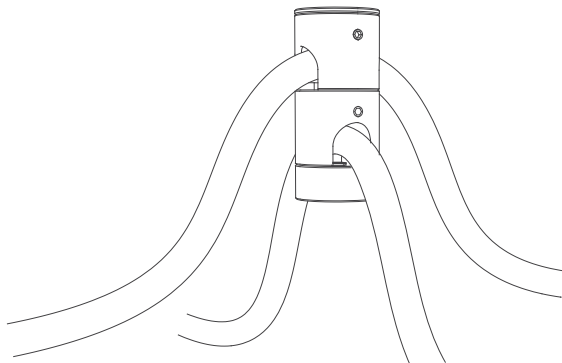




КРЕПЛЕНИЕ MOONLIGHT-CYL-FIX-D18



Герметичная лента
серии MOONLIGHT D18



Инструкция
по монтажу



Цилиндрическое
крепление



Шурупы
с дюбелями



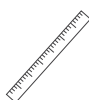
ИНСТРУМЕНТЫ, НЕОБХОДИМЫЕ ДЛЯ МОНТАЖА



Крестовая
отвертка



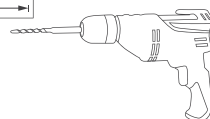
Карандаш



Линейка/
Уровень



Молоток



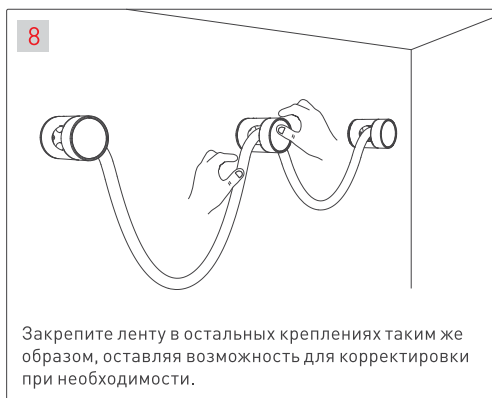
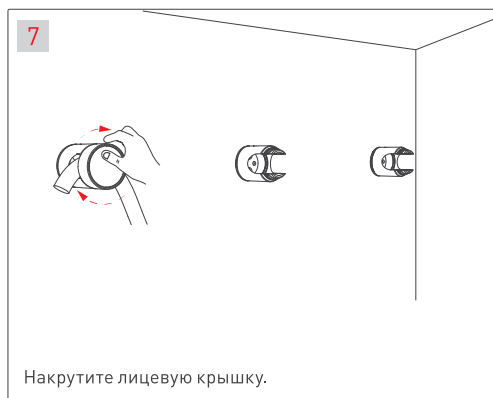
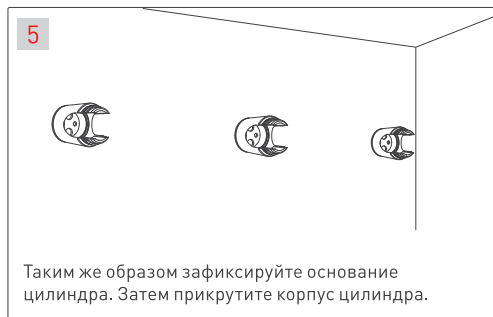
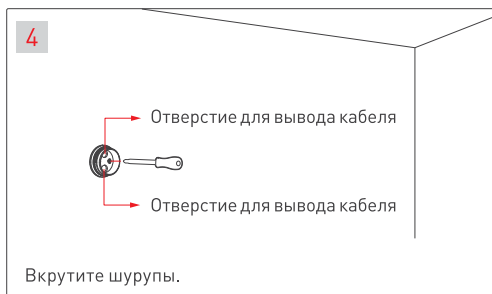
Электрическая дрель
(диаметр сверла — 6.0 мм)

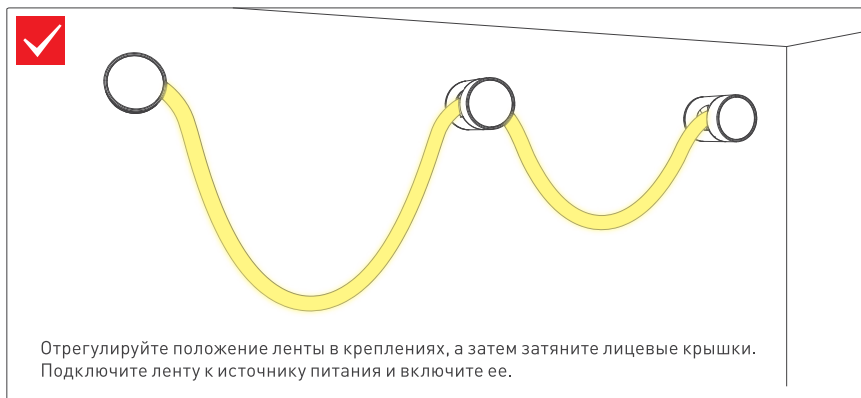


ВНИМАНИЕ!

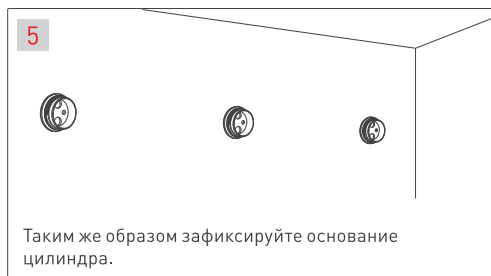
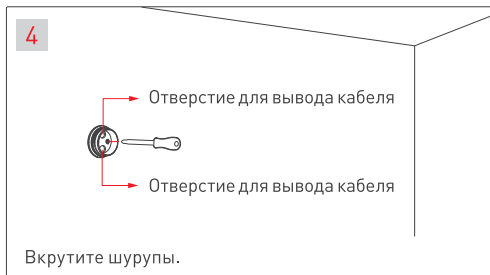
Пожалуйста, ознакомьтесь с инструкцией по установке перед монтажом крепления. Рекомендуем сохранить инструкцию для возможного дальнейшего использования.

ПОШАГОВЫЙ МОНТАЖ ОДНОГО КРЕПЛЕНИЯ





ПОШАГОВЫЙ МОНТАЖ ДВОЙНОГО КРЕПЛЕНИЯ

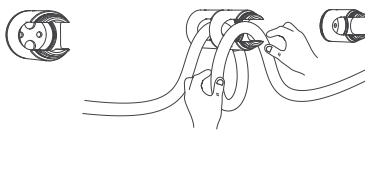


7



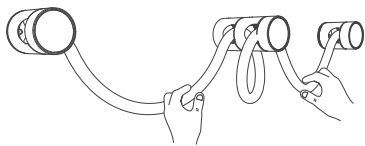
Установите ленту «неон» в крепление.
Рекомендуется производить монтаж ленты при помощи двух или более человек.

8



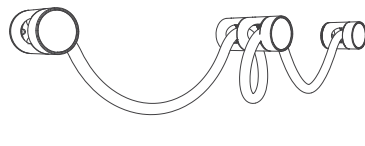
Разместив ленту, накрутите верхнюю часть крепления на нижнюю.

9

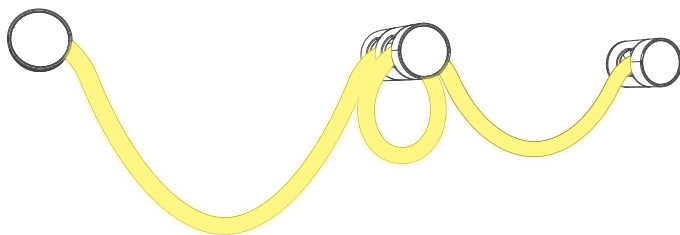


Установите ленту в верхнее крепление таким же образом, оставляя возможность для корректировки при необходимости.

10



Отрегулируйте положение ленты в креплениях, а затем затяните лицевые крышки.



Подключите ленту к источнику питания и включите ее.

