

Электронная документация

СВЕТОДИОДНЫЕ ЛЕНТЫ

Лента S2-2500 24V Warm 3000K 52mm

ОПИСАНИЕ

- 52мм.
- Гибкая лента LUX для профиля S2, светодиоды smd 2835, 420 шт/м (1050шт на 2.5м), белая плата 52 мм с монтажными отверстиями, скотч 3М.
- Цвет ТЁПЛЫЙ 2900-3100К.
- Питание 24V, мощность 30 Вт/м (75 Вт на 2.5м), угол 120°, цветопередача CRI>85.
- Размеры 2500x52x1.5мм.
- Мин.отрезок 50мм, 21 светодиод.
- Цена за 1м.



30 Вт/м



24 В



420




IP20

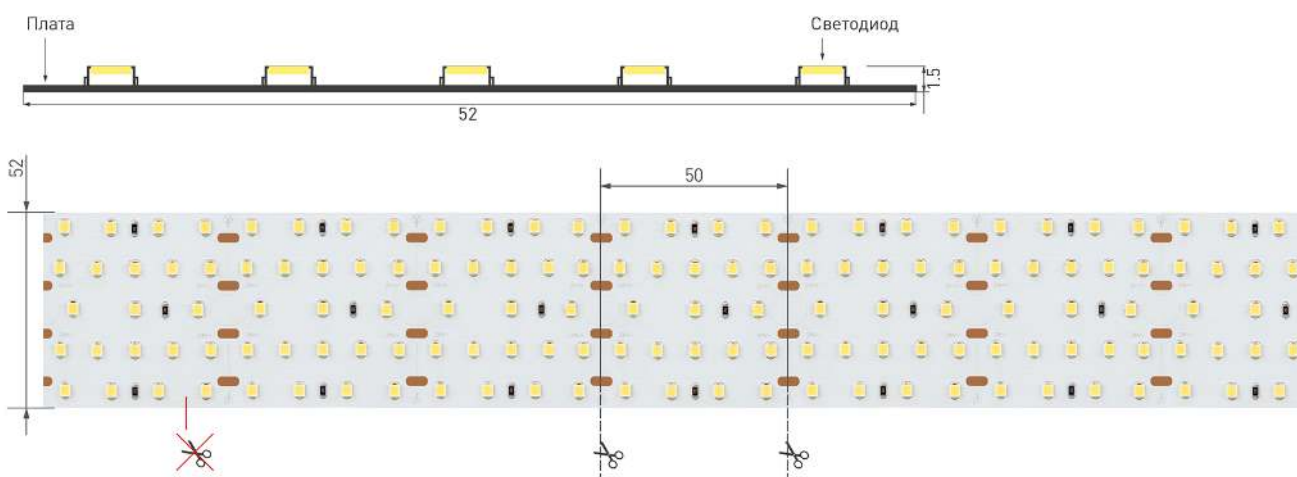


52 мм

ПАРАМЕТРЫ

Артикул	021205	
Модель	Лента S2-2500 24V Warm 3000K 52mm (2835, 420 LED/m, LUX)	
	для 1 м	для 2.5 м
Степень пылевлагозащиты	IP20	
Тип светодиода	SMD 2835	
Кол-во светодиодов	420 шт	1050 шт
Минимальный отрезок	50 мм (21 светодиод)	
Гарантия	5 лет	
ОПТИЧЕСКИЕ		
Цвет свечения	Тёплый 3000K 	
Индекс цветопередачи, CRI	>85	
Угол излучения	120°	
Световой поток	3800 лм	9500 лм
ЭЛЕКТРИЧЕСКИЕ		
Напряжения питания	DC 24 В	
Максимальная мощность	30 Вт	75 Вт
Потребляемый ток	1.25 А	3.12 А
ЛОГИСТИЧЕСКИЕ		
Длина	2 500 мм	
Ширина	52 мм	
Высота	1.5 мм	
Вес упаковки	342 г, катушка 2.5 м	
КЛИМАТИЧЕСКИЕ УСЛОВИЯ		
Диапазон рабочих температур	-30... +45 °С	

КОНСТРУКТИВНЫЙ ЧЕРТЕЖ



Не допускается резать ленту в необозначенном месте.

Ленту можно резать только в обозначенных местах по линии между контактными площадками для пайки.

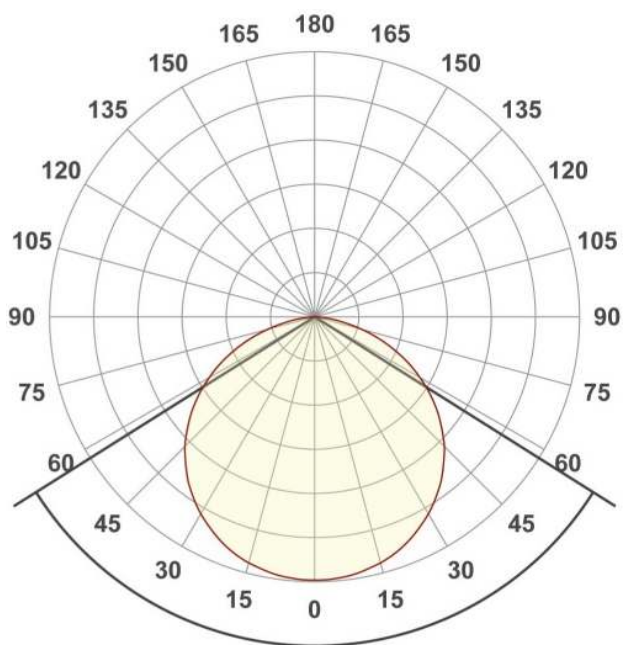
ФОТОМЕТРИЯ

ДИАГРАММА ОСВЕЩЕННОСТИ



КСС (КРИВАЯ СИЛЫ СВЕТА)

120°



РЕКОМЕНДАЦИИ ПО ПОДКЛЮЧЕНИЮ И УСТАНОВКЕ

Максимальная длина подключения ленты – 2.5 м (1 катушка).

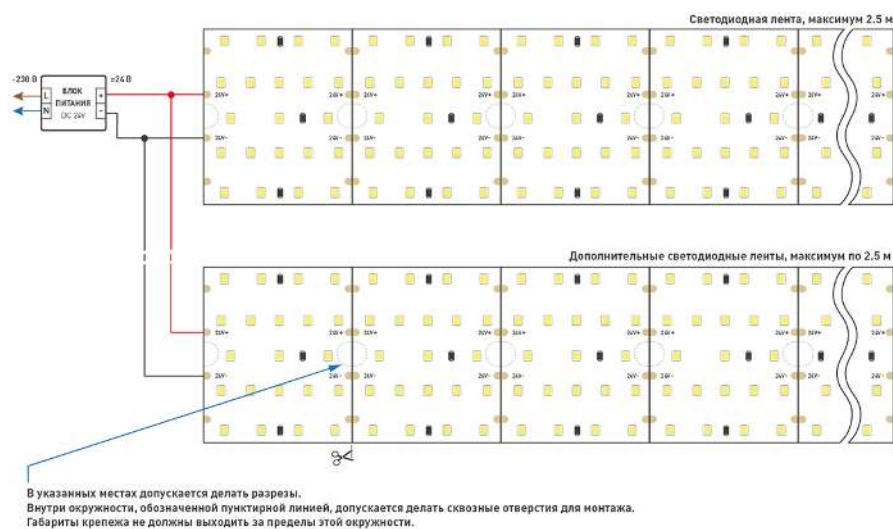


Схема подключения нескольких светодиодных лент с одной стороны.

КАК СГИБАТЬ ЛЕНТУ

Правильный изгиб ленты. Минимальный радиус изгиба указан в инструкции к ленте.



Внимание!

Ленту нельзя изгибать в горизонтальной плоскости, перекручивать, растягивать, изламывать или сгибать под прямым углом. Не допускается подвешивать к ленте любые предметы или грузы.



Не складывать



Не скручивать



Не сгибать под прямым углом



Не перекручивать

СОПУТСТВУЮЩИЕ ТОВАРЫ

Приобретаются отдельно



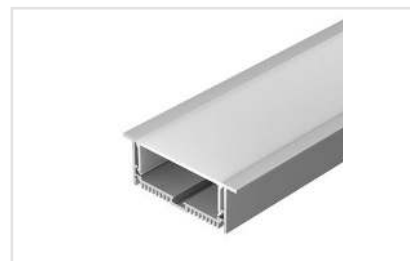
Артикул 027149

Угловой профиль 55x55 мм. Площадка для ленты 60 мм. Анодированный алюминий. Длина 2000мм. Экран и заглушки поставляются отдельно. Размеры 55*55*2000 мм. Цена за 1м.



Артикул 019310

Подвесной/накладной профиль 74x77 мм для линейных светильников. Анодированный алюминий. Отсек для БП 70x40мм. Длина 2000мм. Цена за 1м. Экраны, заглушки отдельно.



Артикул 019315

Встраиваемый профиль шириной 88мм для линий света. Анодированный алюминий. Длина 2000мм. Цена за 1м. Экраны, заглушки отдельно. Паз для установки 74x30.6 мм.



Артикул 020475

Комплект с экраном. Подвесной профиль для линейных светильников в комплекте с матовым экраном. Анодированный алюминий. Длина 2500мм. Цена за комплект 2,5м.



Артикул 021174

Накладной алюминиевый анодированный профиль LINE серии S2.0, габариты 79x77x2500 мм. Цвет - серебристый.



Артикул 021178

Встраиваемый алюминиевый анодированный профиль LINIA серии S2.0 с фланцем F=10мм, габариты 94x35x2500 мм. Цвет - серебристый.

АКСЕССУАРЫ

Приобретаются отдельно



Артикул 026348

Шлейф для питания и управления одноцветными светодиодными лентами. 2 проводника, калибр проводника 18AWG, сечение проводника 0.84 мм², материал проводника - лужёная медь.

УПАКОВКА

