

СВЕТИЛЬНИКИ MS-ATOLL-BUILT-TURN

ПРИМЕНЕНИЕ

- Встраиваемый светодиодный светильник предназначен для освещения помещений с высоким уровнем влажности или запыленности.

ОСОБЕННОСТИ

- Светильник имеет высокий индекс цветопередачи, что обеспечивает точное восприятие цветовых оттенков.
- Световой модуль можно отклонять в обе стороны на $\pm 30^\circ$ от вертикальной оси.
- Светильник имеет высокую светоотдачу и позволяет экономить до 90% электроэнергии, потребляемой лампами накаливания той же яркости.

ПАРАМЕТРЫ

| | |
|---|--------------------|
| Напряжение питания | AC 230 В |
| Частота питающей сети | 50/60 Гц |
| Мощность, потребляемая от сети AC 230 В | 10 Вт |
| Индекс цветопередачи | CRI>90 |
| Класс защиты от поражения электрическим током | II |
| Степень пылевлагозащиты | IP54 |
| Размеры корпуса | Ø94×80 мм |
| Размер отверстия для установки | Ø75 мм |
| Угол излучения | 36°, 60° |
| Срок службы* | 50 000 ч |
| Диапазон рабочих температур окружающей среды | -20...+40°C |
| Гарантийный срок | 60 мес |

* При соблюдении условий эксплуатации и снижении яркости не более чем на 30% от первоначальной.

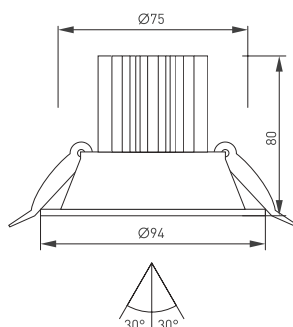


Рис. 1. Чертеж и габаритные размеры



МОДЕЛИ

| Артикул | Наименование | Угол излучения | Цвет корпуса | Цветовая температура* | Цвет свечения |
|---------|--------------------------------------|----------------|--------------|-----------------------|---|
| 039067 | MS-ATOLL-BUILT-TURN-R94-10W Day4000 | 36° | белый | 4000 К | Белый дневной, для жилых помещений |
| 044598 | MS-ATOLL-BUILT-TURN-R94-10W Warm3000 | 36° | белый | 3000 К | Белый теплый, аналогичный лампе накаливания |
| 044600 | MS-ATOLL-BUILT-TURN-R94-10W Day4000 | 60° | белый | 4000 К | Белый дневной, для жилых помещений |
| 044603 | MS-ATOLL-BUILT-TURN-R94-10W Warm3000 | 60° | белый | 3000 К | Белый теплый, аналогичный лампе накаливания |
| 044619 | MS-ATOLL-BUILT-TURN-R94-10W Day4000 | 36° | черный | 4000 К | Белый дневной, для жилых помещений |
| 044618 | MS-ATOLL-BUILT-TURN-R94-10W Warm3000 | 36° | черный | 3000 К | Белый теплый, аналогичный лампе накаливания |
| 044620 | MS-ATOLL-BUILT-TURN-R94-10W Day4000 | 60° | черный | 4000 К | Белый дневной, для жилых помещений |
| 041574 | MS-ATOLL-BUILT-TURN-R94-10W Warm3000 | 60° | черный | 3000 К | Белый теплый, аналогичный лампе накаливания |

* Указано типовое значение.

УСТАНОВКА И ПОДКЛЮЧЕНИЕ

- Подготовьте монтажное отверстие по размерам, указанным в таблице на с. 1.
- Подключите к блоку питания светильника обесточенные провода сетевого питания AC 230 В (коричневый — L, «фаза»; синий — N, «ноль»). Используйте монтажные (клеммные) коробки или кабельные соединители (муфты, коннекторы) со степенью защиты не ниже IP54. В противном случае степень защиты светильника, указанная в таблице параметров, не может быть обеспечена.
- Отведите крепежные пружины светильника вверх и установите светильник и драйвер в подготовленное отверстие.
- Включите питание светильника и проверьте его работоспособность.

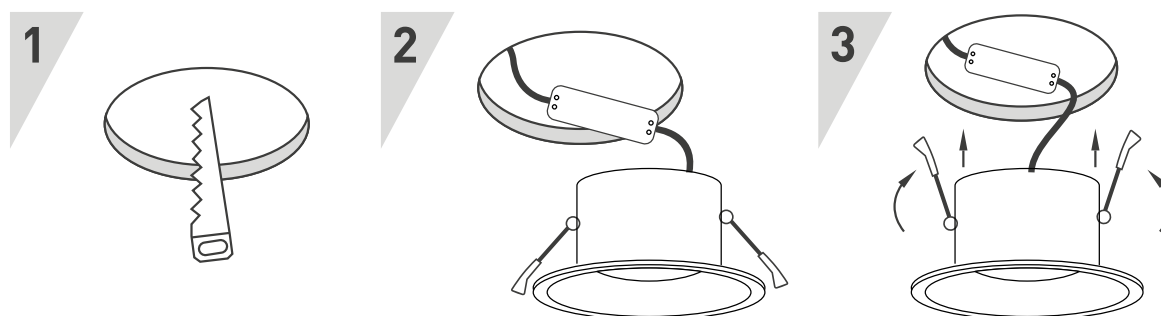


Рис. 2. Установка и подключение светильника