



Электронная документация

## АЛЮМИНИЕВЫЙ ПРОФИЛЬ

### ARH-LINE-1715-2000 ANOD GOLD

### ОПИСАНИЕ

- Накладной профиль для создания линейных светильников.
- Экраны, заглушки и другие аксессуары поставляются отдельно.

### ПРИМЕНЕНИЕ

- Для создания линейных светильников золотого цвета;
- Для основного и акцентного освещения;
- Для светодиодных лент и линеек шириной до 12 мм.



12 мм




Накладной



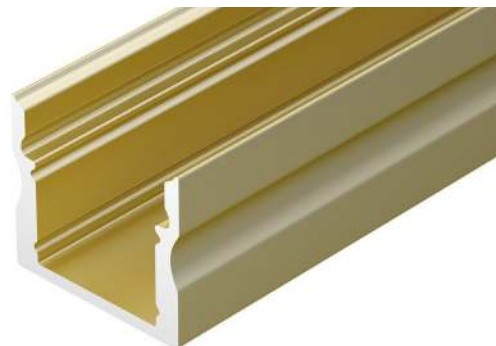
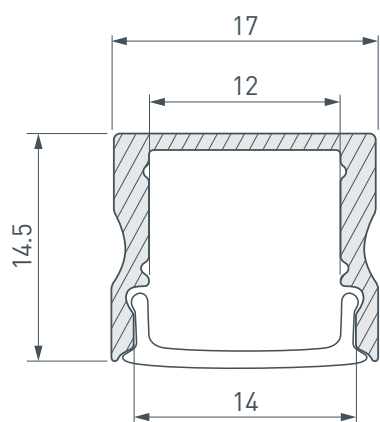
Золото светлое

### ПАРАМЕТРЫ

Артикул	<b>039988</b>
Модель	<b>ARH-LINE-1715-2000 ANOD GOLD</b>
Цвет	 <b>золото светлое</b>
Покрытие	<b>анодированное</b>
Форма (сечение)	<b>прямоугольная</b>
Назначение	<b>для контурной подсветки</b>
Размеры профиля	<b>2000×17×14.5 мм</b>
Ширина площадки для лент	<b>12 мм</b>
Рассеиваемая (отводимая) тепловая мощность* на 1 м	<b>17 Вт</b>

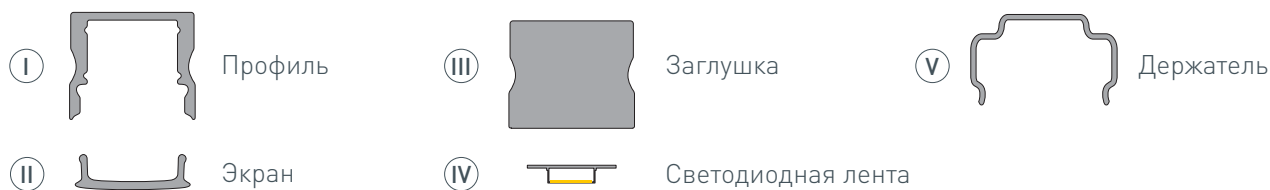
\* При использовании светодиодных лент и линеек.

# ЧЕРТЕЖ

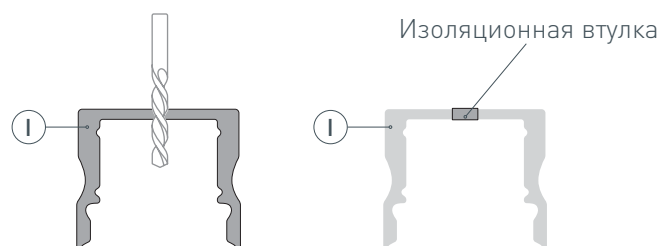


# РУКОВОДСТВО ПО МОНТАЖУ ПРОФИЛЯ

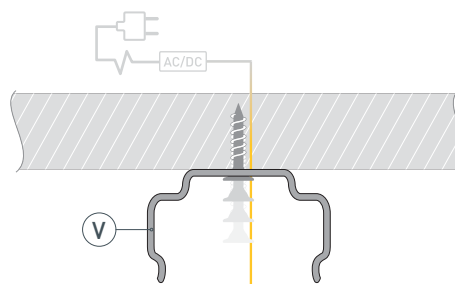
Необходимые компоненты:



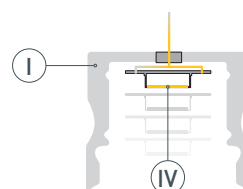
- 1 / Просверлите отверстие в профиле I для вывода кабеля питания светодиодной ленты. Установите и зафиксируйте в профиле I в отверстии для кабеля питания светодиодной ленты проходную изоляционную втулку.



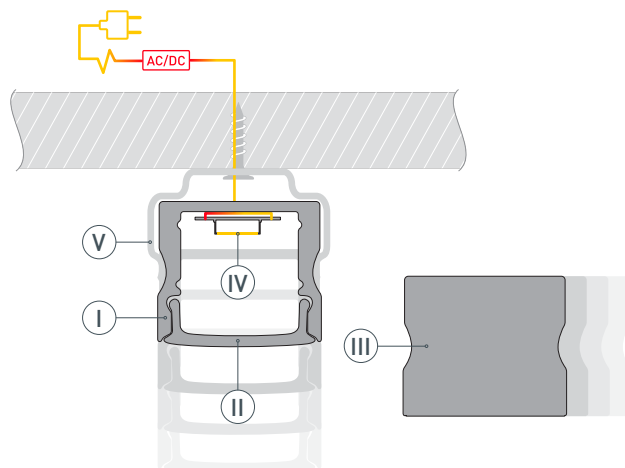
- 2 / Закрепите держатели V на поверхности и выведите кабель от источника питания для светодиодной ленты.



- 3 / Перед приклеиванием светодиодной ленты IV рекомендуется обезжирить поверхность профиля I. Установите светодиодную ленту IV на профиль I и пропустите кабель питания светодиодной ленты через изоляционную втулку. Максимально допустимая для подключения длина отрезка светодиодной ленты указана в инструкции к светодиодной ленте.



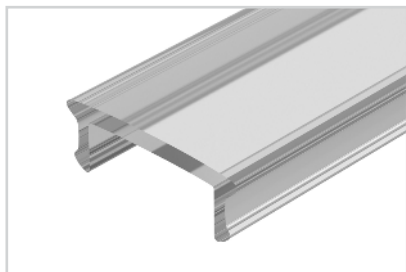
- 4 / Установите профиль I в держатели V. Подключите светодиодную ленту IV к источнику питания, строго соблюдая полярность, обозначенную на плате светодиодной ленты. Для обеспечения равномерного свечения ленты по всей длине рекомендуется подавать питание на светодиодную ленту с двух сторон. Установите экран II и заглушки III на профиль I.



## СОПУТСТВУЮЩИЕ ТОВАРЫ И АКСЕССУАРЫ

Приобретаются отдельно

Экран



**016629**  
ARH-FLAT-2000 Clear

Экран



**020893**  
ARH-FLAT-2000 Opal-PM

Экран



**016630**  
ARH-FLAT-2000 Opal

Экран



**040013**  
ARH-LINE-2000 OPAL-PM

Заглушка



**039995**  
ARH-LINE-1715 с отверстием GOLD

Заглушка



**039996**  
ARH-LINE-1715 глухая GOLD

Держатель



**038641**  
ARH-LINE-1715