

## СВЕТИЛЬНИКИ GERA FOOD (4TRA)

### ПРИМЕНЕНИЕ

- Предназначен для качественного освещения различных групп товаров: рыба, мясо, хлеб, зеленые и красные овощи и фрукты.

### ОСОБЕННОСТИ

- Трековый светильник устанавливается на трехфазную шину 4TR, легко передвигается вдоль шины.
- Светильники серии представлены моделями мощностью 20 и 30 Вт со специально доработанными спектрами.
- Узкий угол светового луча (24°) позволяет расставить точные световые акценты.
- Стильный минималистичный дизайн корпуса и универсальные цвета (белый или черный).

### ПАРАМЕТРЫ

Напряжение питания сети	<b>АС 230 В</b>
Частота питающей сети	<b>50/60 Гц</b>
Угол излучения	<b>24°</b>
Тип шины	<b>трехфазная (4TRA)</b>
Срок службы*	<b>30 000 ч</b>
Степень пылевлагозащиты	<b>IP20</b>
Рабочая температура окружающей среды	<b>-25... +45 °С</b>
Класс защиты от поражения электрическим током	<b>II</b>
Гарантийный срок	<b>36 мес</b>

\* При соблюдении условий эксплуатации и снижении яркости не более чем на 30% от первоначальной.

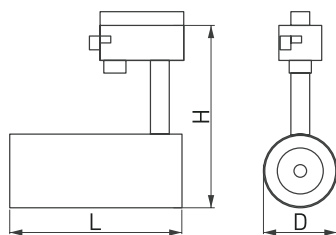


Рис. 1. Чертеж и габаритные размеры



## СПЕЦИАЛИЗИРОВАННЫЕ МОДЕЛИ

Артикул	Модель	Мощность, потребляемая от сети AC 230 В	Световой поток	Габаритные размеры, Д×Н×Л	Вес	Цвет корпуса	Цветовая температура*	Цвет свечения
032466	LGD-GERA-4TR-R74-20W Warm SP2500-Bread	20 Вт	759–1750 лм	Ø74×160×170 мм	750 г	белый	2500 К	Теплый белый, для освещения хлебобулочных изделий
032463	LGD-GERA-4TR-R74-20W Warm SP2900-Meat						2900 К	Теплый белый, для освещения мясных изделий
032462	LGD-GERA-4TR-R74-20W Warm SP3000-Fruit						3000 К	Теплый белый, для освещения фруктов
032461	LGD-GERA-4TR-R74-20W Day SP5000-Veg						5000 К	Белый, для освещения овощей
032460	LGD-GERA-4TR-R74-20W Cool SP7500-Fish						7500 К	Холодный белый, для рыбы и морепродуктов
032469	LGD-GERA-4TR-R74-20W Warm SP2500-Bread					черный	2500 К	Теплый белый, для освещения хлебобулочных изделий
032470	LGD-GERA-4TR-R74-20W Warm SP2900-Meat						2900 К	Теплый белый, для освещения мясных изделий
032471	LGD-GERA-4TR-R74-20W Warm SP3000-Fruit						3000 К	Теплый белый, для освещения фруктов
032468	LGD-GERA-4TR-R74-20W Day SP5000-Veg						5000 К	Белый, для освещения овощей
032467	LGD-GERA-4TR-R74-20W Cool SP7500-Fish						7500 К	Холодный белый, для рыбы и морепродуктов
032476	LGD-ZEUS-4TR-R100-30W Warm SP2500-Bread	30 Вт	1299–2989 лм	Ø90×185×200 мм	1030 г	белый	2500 К	Теплый белый, для освещения хлебобулочных изделий
032475	LGD-GERA-4TR-R90-30W Warm SP2900-Meat						2900 К	Теплый белый, для освещения мясных изделий
029996	LGD-GERA-4TR-R90-30W Warm SP3000-Fruit						3000 К	Теплый белый, для освещения фруктов
032473	LGD-GERA-4TR-R90-30W Day SP5000-Veg						5000 К	Белый, для освещения овощей
032472	LGD-GERA-4TR-R90-30W Cool SP7500-Fish						7500 К	Холодный белый, для рыбы и морепродуктов
032482	LGD-ZEUS-4TR-R100-30W Warm SP2500-Bread					черный	2500 К	Теплый белый, для освещения хлебобулочных изделий
032481	LGD-GERA-4TR-R90-30W Warm SP2900-Meat						2900 К	Теплый белый, для освещения мясных изделий
032480	LGD-GERA-4TR-R90-30W Warm SP3000-Fruit						3000 К	Теплый белый, для освещения фруктов
032479	LGD-GERA-4TR-R90-30W Day SP5000-Veg						5000 К	Белый, для освещения овощей
032477	LGD-GERA-4TR-R90-30W Cool SP7500-Fish						7500 К	Холодный белый, для рыбы и морепродуктов

\* Указано типовое значение.

# FOOD

special



## УСТАНОВКА И ПОДКЛЮЧЕНИЕ

- Соедините треки между собой при помощи коннекторов.
- Закрепите треки в месте установки.
- На коннекторе питания открутите винт и снимите крышку. Подсоедините провода, подводящие питание, к винтовым клеммам согласно рисунку. Используйте 5-жильный кабель. Обязательно подключите защитное заземление к клемме «GND».
- Переведите рычажный фиксатор светильника в положение «открыто» и вращающийся переключатель в положение «OFF». При этом контактные пластины должны убраться внутрь корпуса адаптера.
- Вставьте светильник в трек.
- Переведите рычажный фиксатор светильника в положение «закрыто». Поверните вращающийся переключатель в нужное положение. Переключатель имеет следующие положения:
  - OFF — Выключен;
  - 1 — Группа/фаза 1 (L1);
  - 2 — Группа/фаза 2 (L2);
  - 3 — Группа/фаза 3 (L3).
- Подайте питание на трек и проверьте работоспособность светильника.

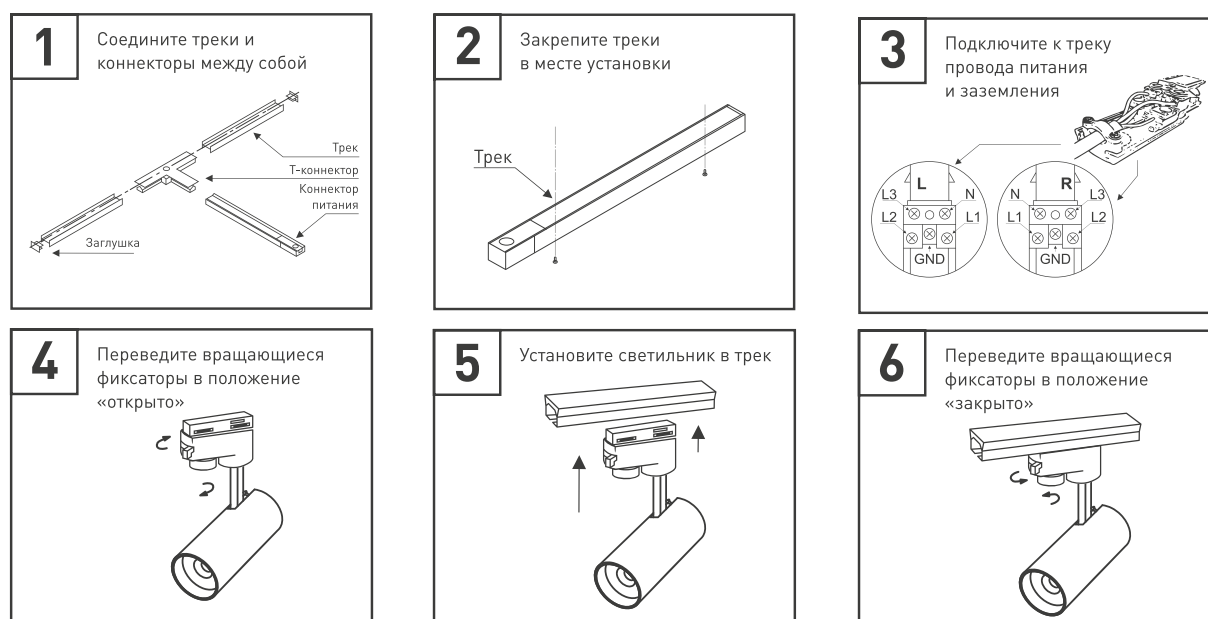
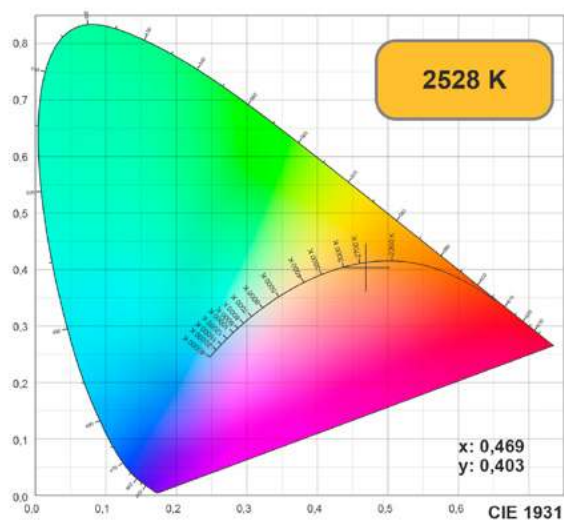
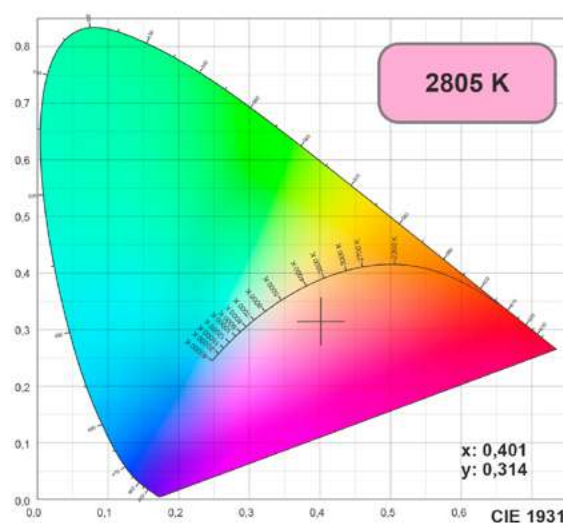


Рис. 2. Установка и подключение светильника

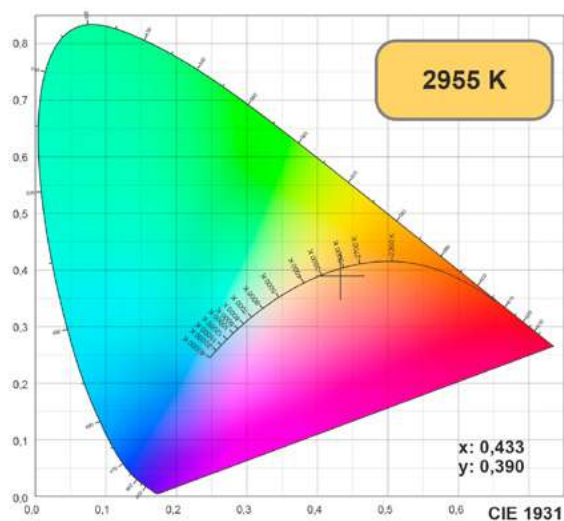
# ДИАГРАММЫ ЦВЕТНОСТИ FOOD SPECIAL



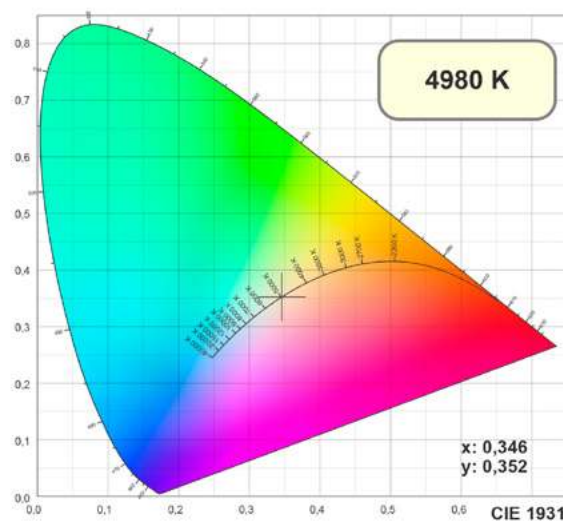
Теплый белый, для освещения хлебобулочных изделий  
 032466, 032469 LGD-GERA-4TR-R74-20W Warm SP2500-Bread (WH,BK)  
 032482, 032482 LGD-GERA-4TR-R90-30W Warm SP2500-Bread (WH,BK)



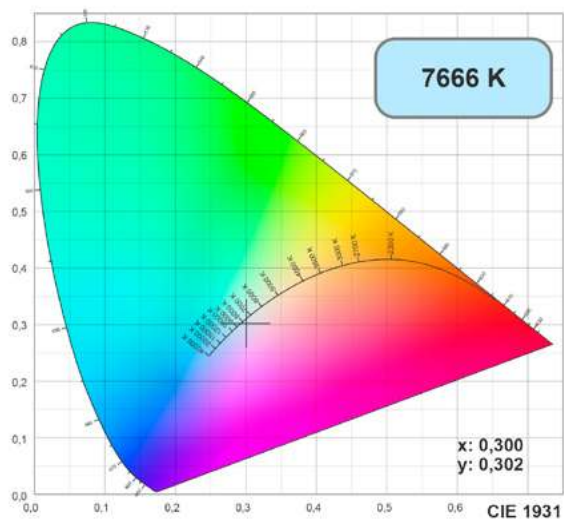
Теплый белый, для освещения мясных изделий  
 032463, 032470 LGD-GERA-4TR-R74-20W Warm SP2900-Meat (WH,BK)  
 032475, 032481 LGD-GERA-4TR-R90-30W Warm SP2900-Meat (WH,BK)



Теплый белый, для освещения фруктов  
 032462, 032471 LGD-GERA-4TR-R74-20W Warm SP3000-Fruit (WH,BK)  
 032473, 032480 LGD-GERA-4TR-R90-30W Warm SP3000-Fruit (WH,BK)



Белый, для освещения овощей  
 032461, 032468 LGD-GERA-4TR-R74-20W Day SP5000-Veg (WH,BK)  
 032473, 032479 LGD-GERA-4TR-R90-30W Day SP5000-Veg (WH,BK)



Холодный белый, для рыбы и морепродуктов  
 032460, 032467 LGD-GERA-4TR-R74-20W Cool SP7500-Fish (WH,BK)  
 032472, 032477 LGD-GERA-4TR-R90-30W Cool SP7500-Fish (WH,BK)