



Электронная документация

## АЛЮМИНИЕВЫЙ ПРОФИЛЬ

### ARH-STAIR-W47-2000 ANOD

### ОПИСАНИЕ

- Накладной профиль на ступеньки.

### ПРИМЕНЕНИЕ

- Линейное и декоративное освещение для ступеней.
- Для лент и линеек шириной 12 мм.



12 мм



Накладной

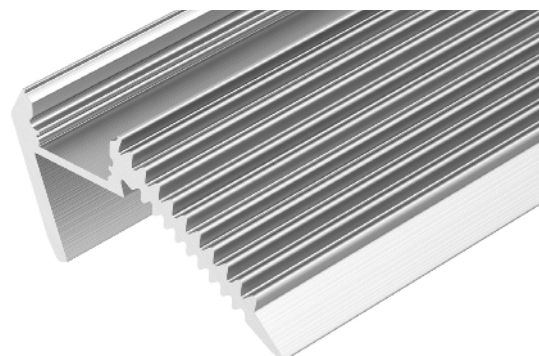
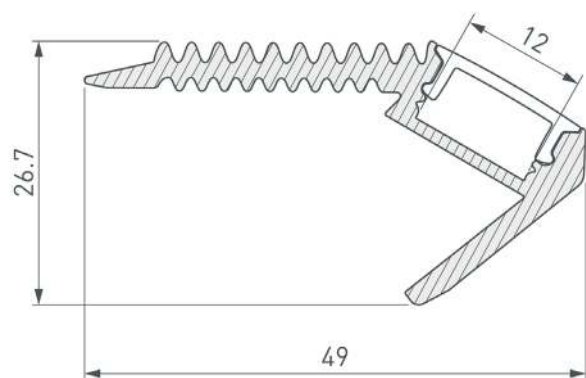


Серебристый

### ПАРАМЕТРЫ

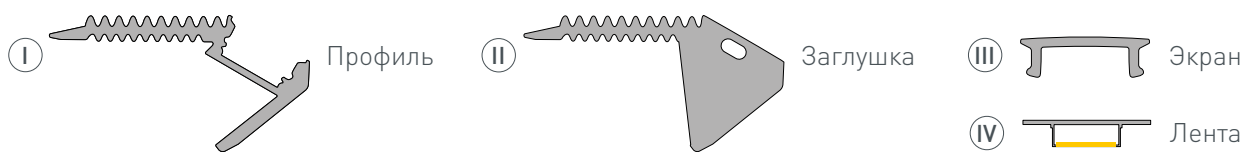
Артикул	<b>016148</b>
Модель	<b>ARH-STAIR-W47-2000 ANOD</b>
Цвет	 <b>серебристый</b>
Покрытие	<b>анодированное</b>
Форма (сечение)	<b>фигурный</b>
Назначение	<b>для ступеней</b>
Размеры профиля	<b>2000×49×26.7 мм</b>
Ширина площадки для лент	<b>12 мм</b>

# ЧЕРТЕЖ

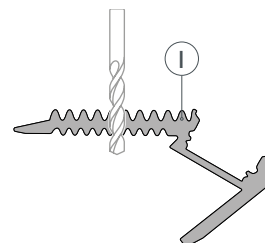


# РУКОВОДСТВО ПО МОНТАЖУ ПРОФИЛЯ

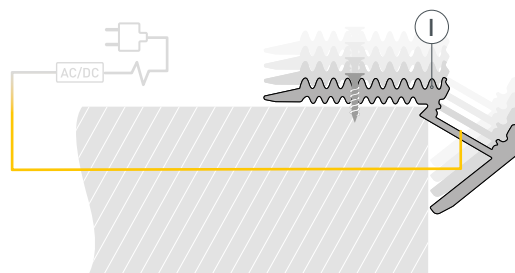
Необходимые компоненты:



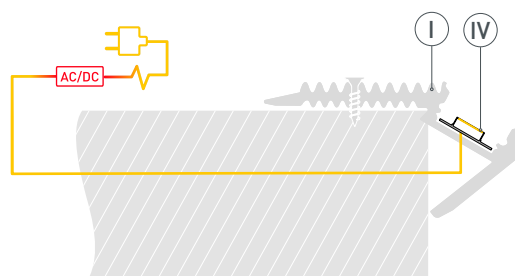
- 1** / Просверлите в профиле I отверстия для крепления его к поверхности и вывода кабеля питания светодиодной ленты.



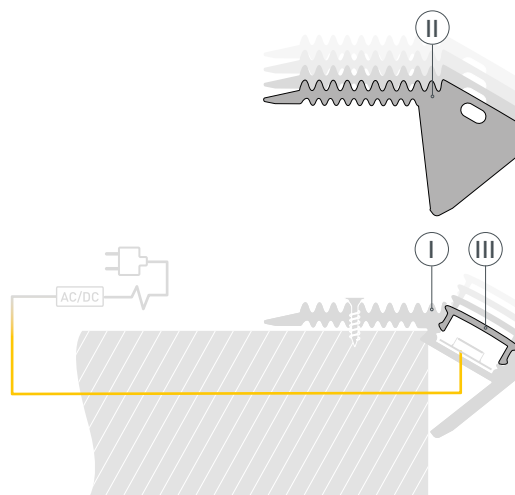
- 2** / Установите профиль I и закрепите его саморезами. Выведите кабель питания светодиодной ленты.



- 3** / Установите на профиль I светодиодную ленту IV и подключите ее к источнику питания.



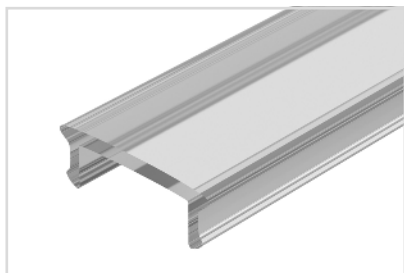
- 4** / Установите на профиль I экран III и заглушки II.



## СОПУТСТВУЮЩИЕ ТОВАРЫ И АКСЕССУАРЫ

Приобретаются отдельно

Экран



**016629**  
ARH-FLAT-2000 Clear

Экран



**016631**  
ARH-FLAT-2000 Frost-PM

Экран



**016630**  
ARH-FLAT-2000 Opal

Экран



**020893**  
ARH-FLAT-2000 Opal-PM

Заглушка



**016130**  
ARH-STAIR левая

Заглушка



**017617**  
ARH-STAIR правая