



## СВЕТИЛЬНИКИ LGD-PIPE-TRACK- HANG-4TR-R50-9W

### ПРИМЕНЕНИЕ

- Светильник предназначен для организации локального освещения в торговых, демонстрационных, офисных, жилых и других помещениях.

### ОСОБЕННОСТИ

- Высокий индекс цветопередачи (CRI>90) обеспечивает точное восприятие цветовых оттенков.
- Светильник имеет высокую светоотдачу и позволяет экономить до 90% электроэнергии, потребляемой лампами накаливания той же яркости.

### ПАРАМЕТРЫ

Напряжение питания	<b>AC 230 В</b>
Частота питающей сети	<b>50/60 Гц</b>
Индекс цветопередачи	<b>CRI&gt;90</b>
Тип шины	<b>трехфазная (4TRA)</b>
Мощность, потребляемая от сети AC 230 В	<b>9 Вт</b>
Световой поток	<b>825 лм</b>
Угол излучения	<b>40°</b>
Размеры светильника	<b>Ø50×310 мм</b>
Длина подвеса	<b>1500 мм</b>
Степень пылевлагозащиты	<b>IP20</b>
Срок службы*	<b>30 000 ч</b>
Диапазон рабочих температур окружающей среды	<b>-25... +45 °С</b>
Гарантийный срок	<b>36 мес</b>

\* При соблюдении условий эксплуатации и снижении яркости не более чем на 30% от первоначальной.

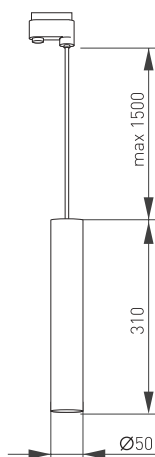


Рис. 1. Чертеж и габаритные размеры



## МОДЕЛИ

Артикул	Наименование	Цвет корпуса	Цветовая температура*	Цвет свечения
037424	LGD-PIPE-TRACK-HANG-4TR-R50-9W Day4000	белый	4000 К	Белый дневной, для жилых помещений
037425	LGD-PIPE-TRACK-HANG-4TR-R50-9W Warm3000		3000 К	Белый теплый, аналогичный лампе накаливания
037426	LGD-PIPE-TRACK-HANG-4TR-R50-9W Day4000	черный	4000 К	Белый дневной, для жилых помещений
037427	LGD-PIPE-TRACK-HANG-4TR-R50-9W Warm3000		3000 К	Белый теплый, аналогичный лампе накаливания
037409	LGD-PIPE-TRACK-HANG-4TR-R50-9W Day4000	золотистый	4000 К	Белый дневной, для жилых помещений
037419	LGD-PIPE-TRACK-HANG-4TR-R50-9W Warm3000		3000 К	Белый теплый, аналогичный лампе накаливания

\* Указано типовое значение.

## УСТАНОВКА И ПОДКЛЮЧЕНИЕ

- Извлеките светильник из упаковки и убедитесь в отсутствии механических повреждений.
- Соедините треки между собой при помощи коннекторов.
- Закрепите треки в месте установки.
- На коннекторе питания открутите винт и снимите крышку. Подсоедините провода, подводящие питание, к винтовым клеммам. Используйте 5-жильный кабель. Обязательно подключите защитное заземление к клемме GND.
- Если требуется укоротить длину подвеса светильника, отверните зажим фиксации провода питания на корпусе, отрегулируйте длину провода питания, перемещая его до нужной длины. Убрав излишки внутрь корпуса светильника, затяните зажим фиксации провода.
- Переведите рычажный фиксатор светильника в положение «открыто» и вращающийся переключатель групп в положение OFF. При этом контактные пластины должны уйти внутрь корпуса адаптера.
- Вставьте светильник в трек.
- Переведите рычажный фиксатор светильника в положение «закрыто». Поверните вращающийся переключатель до нужного положения. Переключатель имеет следующие положения:
  - OFF — выключен;
  - «1» — группа/фаза 1 (L1) — поверните переключатель групп на 90° по часовой стрелке из положения OFF;
  - «2» — группа/фаза 2 (L2) — поверните переключатель групп на 90° против часовой стрелки из положения OFF;
  - «3» — группа/фаза 3 (L3) — поверните переключатель групп на 180° против часовой стрелки из положения OFF.
- Отрегулируйте положение светильника.
- Подайте питание на трек и проверьте работоспособность светильника.

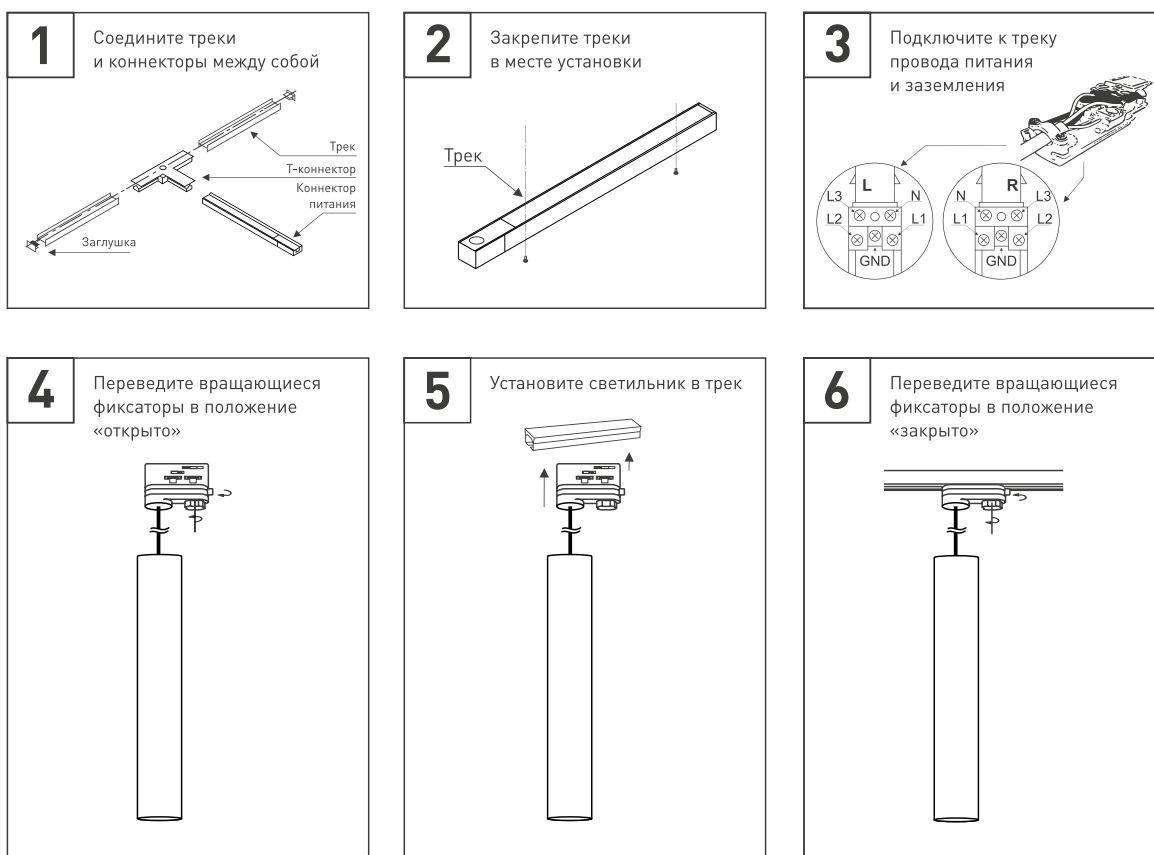


Рис. 2. Установка светильника в трек